



PALVELUOPAS IKÄIHMISSILLE

Enontekiön kunta

maaliskuu / 2016

SISÄLLYSLUETTELO

Lukijalle	4
1. Kotona asumista tukevat palvelut	5
1.1 Kotipalvelu	5
1.1.1 saamenkielinen kotipalvelu Veahkki	6
1.2 Tukipalvelut	7
1.2.1 Ateriapalvelu	7
1.2.2 Sauna- ja kylvetyspalvelu	7
1.2.3 Omaishoidon tuki	8
1.2.4 Turvapuhelin	9
1.2.5 Sosiaalihuoltolain mukainen kuljetuspalvelu	9
1.3 Projektit	10
1.3.1 Birgen ruovttus - Pärjään kotona - toiminta	10
1.3.2. Lapin Muistiluotsi - projekti	10
1.4. Muut kotona asumista tukevat palvelut	11
1.4.1. Veteraanien neuvontapalvelu	11
1.4.2. Sotainvalidien neuvontapalvelu	11
2. Asumispalvelut	11
2.1. Palveluasuminen	11
2.1.1 Ounasmajat	12
2.1.2. ASPA	13
2.1.3. Kotirinne - asunnot	14
2.2. Laitoshoitopalvelut	14
2.2.1 Luppokoti	14
3. Sosiaalipalvelut	15
3.1. Sosiaalityö	15
3.2. Enontekiön kunnan talous - ja velkaneuvonta	15
3.3. Toimeentulotuki	16
3.4. Sosiaaliamies	16
3.5. Yleinen edunvalvonta	17
3.5.1. Edunvalvontavaltuus	18
3.6. Vammaispalvelut	19

3.6.1. Vammaispalvelulain mukainen avustus_____	19
3.6.2. Vammaispalvelulain mukainen kuljetuspalvelu_____	20
4. Terveysthuolto- ja palvelut_____	20
4.1 Hetan terveysasema _____	20
4.1.1. Karesuvannon terveysasema_____	21
4.1.2. Kilpisjärven toimipiste_____	22
4.2. Laboratorio_____	22
4.3. Kuntoutus_____	22
4.4. Hammashuolto_____	23
4.5. Potilasasiamies_____	23
4.6. Saamenkielen tulkkipalvelu terveydenhuollon asiakkaille_____	24
5. Muut palvelut_____	24
5.1. Kansaneläkelaitos - KELA_____	24
5.1.1. Eläkkeensaajan asumistuki_____	25
5.1.2. Eläkettä saavan hoitotuki_____	25
5.1.3. Kelan järjestämä kuntoutus_____	25
5.1.4. Matkakulujen korvaukset_____	26
5.1.5. Yksityisten sairaanhoitokulujen korvaaminen_____	26
5.2. Korjausavustukset_____	26
5.3. Eläinlääkäri_____	26
5.4. Apteekki_____	27
5.5. Kirjasto_____	27
5.6. Oikeusapu _____	27
5.7. Kuljetuspalvelut_____	28
5.7.1. Linja-autoliikenne koulujen aukioloaikoina _____	28
5.7.2. Enontekiön kutsutaksiliikenne_____	28
5.7.3. Taksipalvelut_____	31
5.8. Posti_____	32
5.8.1. Hetan yritysposti_____	32
5.8.2. Kilpisjärven asiamiesposti_____	32
5.9. Matkahuolto_____	33
5.9.1. Hetta_____	33
5.9.2. Kilpisjärvi_____	33
5.9.3. Karesuvanto _____	33
5.10. Evankelisluterilainen Seurakunta_____	33

5.11. Helluntaiseurakunta	33
5.12. Käsivarren Fysio	34
5.13. Hieroja Joni Vanhapiha	34
5.14. Yksityiset siivouspalvelut	34
5.14.1. Enontekiön Tunturivilja Ky	34
5.14.2. Palon ohjelmapalvelut	34
5.14.3. Tunturi-Lapin Siistijä	35
5.14.4. Sirkan siivouspalvelu	35
5.14.5. Autton siivouspalvelu	35
5.14.6. Rakennus Mäkitalo	35
5.15. Korjausneuvonta	36
5.16. Jätehuolto	36
5.17. Polttopuita	36
5.18. Kotitalousvähennys	37
6. Toimintaa ikäihmisille	38
6.1. Luovatupa	38
6.2. Ikäihmisten kerhot	38
6.3. Kansalaisopisto	39
6.4. SAKK - Saamelaisalueen koulutuskeskus	39
7. Vanhusneuvosto	40
8. Eläkeliitto, Enontekiön osasto	40
9. Yleiset hätänumerot	41
9.1. Poliisi	41
9.2. Rikosuhripäivystys	41
9.3. Myrkytystietokeskus	41
9.4. Sosiaalipäivystys	41
9.5. Hätänumero	43

Lukijalle

Tämän palveluoppaan tarkoitus on jakaa ikäihmisille ja heidän omaisilleen sekä läheisilleen tietoa ikäihmisten palveluista Enontekiöllä.

Palveluopas sisältää tietoa niin kunnallisista kuin yksityisistäkin ikäihmisten palveluista. Lisäksi tietoa löytyy erilaisten yhdistysten ja järjestöjen toiminnasta.

Palveluopas löytyy myös internet-versiona osoitteesta www.enontekio.fi

Palveluopasta päivitetään tarpeen mukaan, joten täydennysesityksiä ja muita korjausesityksiä otetaan vastaan jatkuvasti.

Esitykset voi toimittaa Enontekiön sosiaalitoimistoon toimistosihteerille Teijalle Kelottijärvelle, puh. 040 834 9465, kirjeitse osoitteella: Enontekiön sosiaalitoimisto, Ounastie 165, 99400 ENONTEKIÖ tai sähköpostitse teija.kelottijarvi@enontekio.fi

1. Kotona asumista tukevat palvelut

1.1. Kotipalvelu

Kotipalvelu on asiakkaan voimavaroista lähtevää, toimintakykyä edistävää, kotona asumisen tukemista, huolenpitoa ja hoivaa. Asiakkaalle laaditaan yksilöllinen hoito- ja palvelusuunnitelma.

Lisätietoja:

vanhustyön sosiaaliohjaaja Miia Ahlholm,
puh. 040 559 8367

Kotipalvelun maksut

Kotipalvelu on maksullista. Maksu määräytyy palveluiden määrän ja asiakkaiden tulojen mukaan. Maksun määrittämistä varten asiakkaalta pyydetään tulotiedot sosiaalitoimiston lomakkeella, joka palautetaan sosiaalitoimistoon.

Kotipalveluista kuukausimaksun maksavilta ei peritä kotisairaanhoidonmaksua.

Kotipalvelua haetaan kotipalvelun hakulomakkeella, joka löytyy myös kunnan internet-sivuilta.

Lisätietoja:

toimistos sihteeri Teija Kelottijärvi,
puh. 040 834 9465

1.1.1. Saamenkielinen kotiavustaja Veahkki

Saamenkielinen Veahkki-toiminta on asiakkaan voimavaroista lähtevää ja toimintakykyä edistävää kotiavustajatoimintaa. Tavoitteena on tukea ja auttaa saamenkielisiä vanhuksia omakielisen ja omaan kulttuuriin pohjautuvan tuen avulla kotona asumisessa, selviytymisessä sekä sosiaalisten kontaktien ja yhteisösuhteiden ylläpidossa. Asiakkaalle laaditaan yksilöllinen hoito- ja palvelusuunnitelma.

Veahkki-palvelu on maksullista. Maksu määräytyy palveluiden määrän ja asiakkaiden tulojen mukaan. Maksun määrittämistä varten asiakkaalta pyydetään tulotiedot sosiaalitoimiston lomakkeella, joka palautetaan sosiaalitoimistoon. Veahkin palveluja haetaan kotipalvelun hakulomakkeella, joka löytyy myös kunnan internet-sivuilta.

Veahkki - työntekijä puh. 040 166 2647

Lisätietoja:

vanhustyön sosiaaliohjaaja Miia Ahlholm,

puh. 040 559 8367

saamenkielinen sosiaalityöntekijä

Anne-Maria Näkkäläjärvi, puh. 040 532 6594

1.2. Tukipalvelut



1.2.1. Ateriapalvelut

Eläkeläisillä / vammaisilla on mahdollisuus käydä lounaalla ja/tai päivällisellä Luppokodissa tai lounaalla koulukeskuksen ruokasalissa joka päivä, mutta ateriat on tilattava etukäteen keskuskeittiöltä, puh. 040 766 9852.

Kotiin voi saada ateriapalvelun, jos ei selviydy päivittäisestä ruokatalouden hoidosta. Ateriat valmistaa Enontekiön keskuskeittiö.

Sivukylille ateriapalvelu järjestetään yhteistyössä koulujen keittiöiden kanssa.

Ateriapalvelusta päättää ja antaa lisätietoja vanhustyön sosiaaliohjaaja Miia Ahlholm, puh. 040 559 8367
Hakemuslomake " ilmoitus sosiaalipalvelujen tarpeesta" on tulostettavissa Enontekiön kunnan kotisivuilta www.enontekio.fi.

1.2.2. Sauna- ja kylvetyspalvelu

Ounasmajoilla voidaan järjestää sauna- ja kylvetyspalvelua, jos asiakkaalla ei ole asianmukaisia pesutiloja tai asiakas ei pysty peseytymään kotona.

Lisätietoja: vanhustyön sosiaaliohjaaja Miia Ahlholm,
puh. 040 559 8367

1.2.3. Omaishoidon tuki

Omaishoidolla tarkoitetaan vanhuksen, vammaisen tai sairaan henkilön hoidon ja huolenpidon järjestämistä kotiloissa omaisen tai muun hoidettavalle läheisen henkilön avulla.

Omaishoidontuella tarkoitetaan kokonaisuutta, joka muodostuu hoidettaville annettavista palveluista sekä omaishoitajalle maksettavasta hoitopalkkiosta ja hoitotyöhön annettavista vapaapäivistä, sekä hoitoa tukevista palveluista. Palkkion suuruus määräytyy hoidon vaativuuden ja sitovuuden mukaan. Palkkio maksetaan kuukausittain ja se on veronalaista tuloa.

Omaishoidontukea haetaan kirjallisesti. Hakijan luona tehtävällä kotikäynnillä kartoitetaan hoidon tarve, kodin olosuhteet sekä omaishoitajan terveys ja toimintakyky. Hoitajan on oltava valmis sitoutumaan hoitoon, vastaamaan siitä ja tekemään yhteistyötä kunnan kanssa. Hoidettavan on hyväksyttävä hoitaja. Omaishoitosopimuksen liitteenä on aina hoidettavalle laadittu hoito- ja palvelusuunnitelma, jossa määritellään myös tarvittavat tukitoimet, hoitajan vapaapäivien aikainen hoito sekä palkkion suuruus.

Omaishoidon tuki on sidottu kunnan vuosittain varaamiin määrärahoihin.

Omaishoitajille järjestetään vertaistapaamisia Hetassa, noin kerran kuussa, Aspakoti Riekonmarjassa.

Omaishoidontukihakemuksia saa sosiaalitoimistosta ja lomake on myös tulostettavissa kunnan kotisivuilta. Tiedustelut saamenkielinen sosiaalityöntekijä Anne-Maria Näkkäljärvi, puh. 040 532 6594.



1.2.4. Turvapuhelin

Turvapuhelin helpottaa vanhuksen, vammaisen tai pitkäaikaissairaahan avun saantia ongelmatilanteissa. Turvapuhelimia ja kulunvalvontalaitteita voi saada vuokralle käyttöön. Turvapuhelinkeskus sijaitsee Luppokodilla. Turvapuhelinta voi hakea lomakkeella "ilmoitus sosiaalipalvelujen tarpeesta" Tiedustelut: Vastaava sairaanhoitaja Satu-Marja Eira-Keskitalo, puh. 040 766 9834.

1.2.5. Sosiaalihuoltolain mukainen kuljetuspalvelu

Sosiaalihuoltolain mukaisena kuljetuspalveluna voidaan myöntää taksimatkoja, jos asiakas niitä välttämättä tarvitsee voidakseen asua kotonaan. Sosiaalihuoltolain mukaista kuljetuspalvelua ei myönnetä, jos pystyy käyttämään julkisia liikennevälineitä.

Asiakkaalta peritään linja-autotaksan mukainen maksu.

Tiedustelut:

vanhustyön sosiaaliohjaaja Miia Ahlholm,
puh. 040 559 8367

1.3. Projektit

1.3.1 Birgen ruovttus - Pärjään kotona toiminta

SámiSoster ry:n Birgen ruovttus - Pärjään kotona - toiminnassa tuetaan ikäihmisten kotona pärjäämistä mm. kehittämällä järjestölähtöistä kotikäyntityötä, järjestämällä tilaisuuksia ikäihmisille, sekä järjestämällä omaishoitajille virkistys - ja vertaistukikursseja ja retkiä, ja leirejä.

Lisätietoja:

toiminnanohjaaja Leena Palojärvi,

puh. 040 742 8525, [leena.paljarvi\(at\)samisoster.fi](mailto:leena.paljarvi(at)samisoster.fi)



1.3.2. Lapin Muistiluotsi - projekti

Ensitetopäivät on tarkoitettu vasta etenevän muistisairausdiagnoosin saaneille muistisairaille sekä heidän lähi-ihmisilleen. Virkistys- ja tietokurssit (ViTi) on tarkoitettu muistisairaille sekä heidän lähi-ihmisilleen.

Vapaaehtoiset muistitukihenkilöt tarjoavat vertaistukea muistisairaiden omaisille ja lähi-ihmisille.

Lisätietoja

Annika Väihkönen muistiasiantuntija, p. 0400 741 279

[annika\(at\)lapinmuistiyhdistys.fi](mailto:annika(at)lapinmuistiyhdistys.fi)

Nina Siira-Kuoksa, kehitysjohtaja, p. 0400 741 249

[nina\(at\)lapinmuistiyhdistys.fi](mailto:nina(at)lapinmuistiyhdistys.fi)

1.4. Muut kotona asumista tukevat palvelut

1.4.1. Sotiemme veteraanien neuvontapalvelu

Neuvontapalvelu on asiakkaan kokonaisvaltaista palvelua, jolla tuetaan veteraanien, lottatehtävissä toimineiden ja ulkomailla asuvien veteraanien ja heidän perheidensä selviytymistä kotona. Palvelu on ilmaista.

Neuvontapalvelua hoitaa

Anu Vasama, puh. 016 2264 120

1.4.2. Sotainvalidien neuvontapalvelu

Sotainvalidien neuvontapalvelu on asiakkaan kokonaisvaltaista palvelua, jolla tuetaan sotainvalidin ja hänen perheensä selviytymistä kotona. Palvelu on ilmaista.

Neuvontapalvelua hoitaa

Tiina Korhonen, puh. 016 2264 118 tai matkapuhelin
040 7082 726

2. ASUMISPALVELUT

2.1. Palveluasuminen

Kunnan palveluasunnot tarjoavat sopivan asunnon ja tarpeelliset palvelut niille, jotka eivät enää selviä omassa kodissaan palvelujen ja tukitoimien turvin, mutta eivät kuitenkaan vielä tarvitse laitoshoidoa. Asunnostaan ja

siihen liittyvistä kustannuksista vastaa kukin asukas itse. Palveluasumista voidaan järjestää Hetanranta B:n vuokra-asuntoihin tai Ounasmajoille. Hetanranta B:n asuntoja voi tiedustella palvelu- ja asuntosihteerillä Raili Vienolalta, puh. 040 481 9484.

2.1.1. OUNASMAJAT

Ounasmajat on Enontekiön perusturvalautakunnan asumispalveluyksikkö. Ounasmajoilla palvelut järjestetään kotipalveluna klo 21.00 saakka ja sen jälkeen Luppokodilta.

Asukas voi saada apua esimerkiksi pesuihin ja ruokailuun. Asukkaat voivat käyttää myös ateriapalvelua.

Kaikissa asunnoissa on hoitajakutsujärjestelmä.

Asukkaiksi valitaan henkilöitä, jotka tarvitsevat esteettömän ja paloturvallisen asunnon lähellä palveluita ja/tai palveluita asumiseensa terveydellisistä tai sosiaalisista syistä. Vuokrasopimus tehdään perusturvalautakunnan kanssa. Kaikkien asukkaiden kanssa solmitaan vuokrasopimuksen lisäksi asumispalvelusopimus, jossa sovitaan asumisen palveluista.

Kotipalvelusta peritään tulojen mukaan määräytyvä maksu ja ateriapalvelusta taksan mukainen maksu.

Hakeminen ja asukasvalinta

Ounasmajoille on jatkuva haku. Asuntoa voi hakea sosiaalitoimiston hakulomakkeella tai yleisellä asuntohakukaavakkeella. Asukkaiden tulo- ja varallisuustiedot selvitetään Arava-säännösten mukaisesti. Hakemukset

toimitetaan Enontekiön sosiaalitoimistoon. Etusijalla ovat hakijat, jotka terveydellisistä ja sosiaalisista syistä tarvitsevat palveluasumista.

Lisätietoja:

vanhustyön sosiaaliohjaaja Miia Ahlholm,
puh. 040 559 8367, sekä saamenkielellä
sosiaalityöntekijä Anne-Maria Näkkäljärvi,
puh. 040 532 6594

2.1.2. ASPA

ASPA edistää vammaisten ihmisten ja mielenterveyskuntoutujien mahdollisuuksia asettua asumaan lähelle palveluja omaan kotiin turvallisessa elinympäristössä. Asumispalvelut vaihtelevat ympärivuorokautisesta tiiviistä palveluasumisesta tuettuun asumiseen.

Asumispalvelut mahdollistavat asiakkaiden itsenäisen asumisen sujuvuuden ja ne rahoitetaan kuntien toimesta joko yksilöllisin maksusitoumuksin tai ostopalvelusopimuksella.

Tiedustelut:

Asumispalveluvastaava Anita Karppinen

ASPA Palvelut Oy

Ounastie 125 A 8, 99400 Enontekiö

puh. 040 837 6546



2.1.3. Kotirinne - vuokra-asunnot Palojoensuussa
Tiedustelut Aarne Kultima, puh. 040 504 7823

2.2. LAITOSHOITOPALVELUT

2.2.1 Luppokoti

puh. 016 554 1100

Vastaava sairaanhoitaja Satu-Marja Eira- Keskitalo,
puh. 040 766 9834

Pitkäaikainen laitoshoido

Luppokoti on tarkoitettu ikäihmisille, jotka vaativat paljon hoitoa ja huolenpitoa, eivätkä pysty enää asumaan kotona kotihoidon ja muiden palveluiden turvin.

Vanhainkotipaikasta päättää Luppokodin vastaava sairaanhoitaja Satu-Marja Eira-Keskitalo.

Vanhainkotiin haetaan kirjallisella hakulomakkeella, jota saa sosiaalitoimistosta ja kunnan kotisivulta.

Lyhytaikaishoito

Luppokoti järjestää myös lyhytaikaisia hoitojaksoja kotihoidon tukemiseksi joko omaishoitajan loman ajaksi tai muuten hoitovastuun helpottamiseksi.

Tarvittaessa voidaan järjestää myös päivä- ja yöhoitoa.

Lisätietoja:

Satu-Marja Eira-Keskitalo, puh. 040 766 9834.

Maksut: Pitkäaikaisessa laitoshoidossa peritään tulojen mukaan määräytyvä maksu. Lyhytaikaisesta hoidosta peritään sama hoitopäivämaksu kuin terveyskeskuksen vuodeosastolla. Vuonna 2016 omaishoitajien vapaapäivien ajalta peritään 11,50 €/vrk.

3. SOSIAALIPALVELUT

3.1. Sosiaalityö

Sosiaalityö on sosiaalityöntekijöiden antamaa ohjausta, neuvontaa ja sosiaalisten ongelmien selvittämistä.

Sosiaalitoimiston puhelinaika ma - pe 12.30 - 13.30. Joustavan asiointin varmistamiseksi suosittelemme ajanvarausta etukäteen.

Perusturvajohtaja Annikki Kallioniemi,
puh. 040 180 3617

Saamenkielinen sosiaalityöntekijä Anne-Maria Näkkäläjärvi, häneen voi ottaa yhteyttä myös saamenkielellä, puh. 040 532 6594.

3.2. Enontekiön kunnan talous- ja velkaneuvonta

Enontekiön kunnan osa-aikaisena talous- ja velkaneuvojana toimii Anne-Maria Näkkäläjärvi, puh. 040 532 6594
Vakaviin velkaongelmiin joutunut henkilö voi tietyin

edellytyksin velkajärjestelyn avulla saada taloutensa pitkällä tähtäimellä kuntoon. Velkajärjestely on lakiin perustuva järjestelmä, jonka ensisijaisena tavoitteena on, että velallinen sopii velkojen maksusta velkojiensa kanssa.

3.3. Toimeentulotuki

Toimeentulotuki on lakisääteinen, ja viimesijainen toimeentuloturvan muoto. Tukea on oikeutettu saamaan henkilö, joka ei voi saada tarpeenmukaista toimeentuloa ansiotyöllään, eläkkeellään tai varoistaan. Toimeentulotukea haetaan joko kirjallisella hakemuksella tai varaamalla henkilökohtainen aika käsittelijälle. Hakemuslomakkeita saa kunnanvirastolta ja Karesuvannon terveysasemalta. Hakulomake on tulostettavissa myös kunnan www-sivuilta. Tiedustelut:

Perusturvajohtaja Annikki Kallioniemi,
puh. 040 180 3617,

Saamenkielinen sosiaalityöntekijä Anne-Maria
Näkkäläjärvi, puh. 040 532 6594

Toimistos sihteeri Teija Kelottijärvi, puh. 040 834 9465

3.4. Sosiaaliasiamies

Merikratos sosiaalipalvelut Oy Terttu Stöckell

Puhelin arkisin klo 8:30 - 16:00 010 830 5106

Faksi: 010 830 5101

[sosiaaliasiamies\(at\)merikratos.fi](mailto:sosiaaliasiamies(at)merikratos.fi)

Veitikantie 2 a, 96100 Rovaniemi

Päivystys: kuukauden ensimmäinen tiistai klo 11 - 13

Tapaamiset sovitaan tarvittaessa etukäteen

Sosiaaliasiamies on puolueeton henkilö, joka toimii asiakkaiden edustajana, jos asiakas on tyytymätön saamaansa palveluun tai kohteluun. Hän toimii asiakkaiden oikeuksien edistämiseksi, toteuttamiseksi sekä seuraa asiakkaiden oikeuksien ja aseman kehitystä. Sosiaaliasiamieheen voi ottaa yhteyttä mm. sosiaalihuoltolain soveltamiseen liittyvissä asioissa, muistutuksen tekemisessä ja asiakkaan oikeuksiin liittyvissä asioissa.

3.5. Yleinen edunvalvonta

Edunvalvontaa haetaan Lapin maistraatista, lisätietoja puh. 071 876 1265.

Yleinen edunvalvonta on palvelua sellaiselle henkilölle, joka ei kykene hoitamaan talouteensa tai varallisuuteensa liittyviä asioita sairauden, vanhuuden tai muun vastaavan syyn vuoksi eikä hänelle voida muulla tavoin määrätä yksityistä edunvalvojaa.

Enontekiön alueella yleinen edunvalvoja on Marita Toivanen puh. 040 355 9366 ja edunvalvontasihteeri Viena Hettula, puh. 040 182 3377.

3.5.1. Edunvalvontavaltuutus

Edunvalvontavaltuutuksella henkilö voi itse etukäteen järjestää asioidensa hoidon sen varalta, että hän tulee myöhemmin kykenemättömäksi hoitamaan asioitaan esimerkiksi heikentyneen terveydentilansa vuoksi.

Valtuutuksen laatiminen

Valtuutus tehdään kirjallisesti testamentin tapaan. Valtakirjalla henkilö (valtuuttaja) nimeää valtuutetun hoitamaan asioitaan. Valtuutetun tulee suostua tehtävään.

Valtuuttaja määrittelee itse ne asiat, jotka valtuutus kattaa. Hän voi oikeuttaa valtuutetun huolehtimaan esimerkiksi omaisuutensa hoidosta ja muista taloudellisista asioistaan sekä itseään koskevista asioista kuten terveyden- ja sairaanhoidostaan. Valtuuttaja voi itse myös määrittellä, miten valtuutetun toimintaa valvotaan. Valtakirjan laatimisessa on hyvä pyytää apua oikeusaputoimistosta tai asianajajalta.

Valtuutuksen vahvistaminen

Valtuutus tulee voimaan vasta kun maistraatti on vahvistanut sen. Vahvistamista voi pyytää, kun valtuuttaja on syystä tai toisesta tullut kykenemättömäksi hoitamaan asioitaan. Useimmiten vahvistaminen edellyttää lääkärintodistusta valtuuttajasta. Myös jo vahvistetun valtuutuksen mahdollinen peruutus on vahvistettava maistraatissa.

Valtuutetun tulee tehtävänsä ryhtyessään antaa maistraatille luettelo niistä valtuuttajan varoista ja veloista, joita valtuutus oikeuttaa hänet hoitamaan.

Maistraatti valvoo valtuutetun toimintaa. Tässä tarkoituksessa maistraatti voi tarvittaessa pyytää valtuutetulta selvitystä valtuuttajan asioiden hoitamisesta.

3.6. Vammaispalvelut

Vammaispalvelujen tavoitteena on taata vammaisille henkilöille samat palvelut kuin muillekin kuntalaisille. Yleisten sosiaalipalveluiden lisäksi vammaisen henkilö voi tarvita erityispalveluja esim. asunnon muutostöiden tukemista ja asunnon varustamista tarvittavin apuvälinein. Vaikeavammaisen henkilö voi saada liikkumiseen, viestintään ja vapaa-ajan toimintoihin tarvittaviin apuvälineisiin avustusta sosiaalitoimesta.

Lisätietoja:

Perusturvajohtaja Annikki Kallioniemi,
puh. 040 180 3617



3.6.1 Vammaispalvelulain mukainen avustus

Vaikeavammaisille kustannetaan vamman tai sairauden kannalta välttämättömät asunnon muutostyöt.

Kustannettavia muutostöitä ovat mm. ovien leventäminen, luiskien rakentaminen, WC- ja pesutilojen rakentamis- ja muutostyöt sekä keittiön kalusteiden muutostyöt.

Lisätietoja:

Perusturvajohtaja Annikki Kallioniemi,
puh. 040 180 3617

3.6.2 Vammaispalvelulain mukainen kuljetuspalvelu

Vaikeavammaisille voidaan myöntää yksilöllinen kuljetuspalvelu taksimatkoina. Vammaispalvelulain mukainen kuljetuspalvelu on viimesijainen, joten sitä ei myönnetä jos pystyy käyttämään kutsutaksiliikennettä tai muita yleisiä kulkuneuvoja. Asiakkaalta peritään omavastuuosuutena linja-autotaksan mukainen maksu.

Lisätietoja:

Perusturvajohtaja Annikki Kallioniemi,
puh. 040 180 3617

4. TERVEYDENHUOLTOPALVELUT

4.1. Hetan terveysasema

Kuntokatu 4, 99400 ENONTEKIÖ,
Lääkärin ajanvaraus, neuvonta puh. 040 714 2851.
fax. 016 537 791

Avoinna arkisin ma-to klo 8 - 16, pe 8 - 14.

Kotisairaanhoido Hetta, Leppäjärvi, Näkkälä, Nartteli,
Palojärvi ja Muotkajärvi, terveydenhoitajan ajanvaraus
puh. 040 356 5461.

Kotisairaanhoido Vuontisjärvi, Peltovuoma, Nunnanen ja Ylikyrö kotisairaanhoidaja Virve Myllyharju, ajanvaraus puh. 040 023 3617.

Saamenkielinen terveydenhoitaja, puh. 040 831 5722.

Terveydenhoitaja Pirjo Stoor, puh. 0400 921 849, avovastaanotto ma ja ti klo 8 - 9.30 ja to klo 8 - 10.

Muina aikoina ajanvaraus.

Viikonloppuisin terveysasema on suljettu, yhteydenotot Muonion terveyskeskukseen, puh. 040 714 2845 tai puh. 016 534 111.

Hetan terveysaseman varanumero poikkeustilanteissa 016 539 100

Seniorineuvolapalvelut

70-vuotiaille kuntalaisille lähetetään kutsukirje maksuttomaan terveystarkastukseen.

4.1.1 Karesuvannon terveysasema

Syväjärventie 3, 99470 KARESUVANTO

Lääkärin vastaanotto puh. 040 714 2852.

fax. 016 522 013

Avoimma arkisin ma - to klo 8-16, pe klo 8-14

Terveydenhoitaja Paula Keski-Kujala, puh. 040 825 8036

kotisairaanhoidaja, puh. 0400 233 618

Ma - pe klo 8-10 on terveydenhoitajan avovastaanotto.

Muina aikoina ajanvaraus.

Laboratorionäytteidenotto keskiviikkoisin 8 - 10.

Viikonloppuisin terveysasema on suljettu, yhteydenotot Muonion terveyskeskukseen puh. 040 714 2845 tai 016 534 111.

4.1.2 Kilpisjärven toimipiste

Harjunkuja 13, Saanansäde III E 9, 99490 Kilpisjärvi
puh. 040 714 2852

Terveystenhoitajan vastaanotto noin kaksi kertaa kuukaudessa. Ajanvaraus Karesuvannon terveysasemalta, puh. 040 714 2852.

4.2. Laboratorio

Hetan terveysasema, Kuntokatu 4, 99400 ENONTEKIÖ
puh. 040 714 2850

Laboratoriossa näytteenotto arkisin klo 8-10. Voit varata ajan myös etukäteen internet-osoitteesta:

<https://www.ajanvaraus.fi/lappi/rms.do?url=mekttky>

jolloin et tarvitse jonottaa näytteenottoon.

Muutokset mahdollisia.

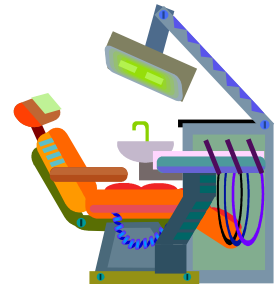
4.3. Kuntoutus

Hetan terveysasema, Kuntokatu 4, 99400 ENONTEKIÖ
Auli Kynsijärvi, puh. 040 723 4926

Kuntoutus, apuvälinetarpeen arviointi, ja apuvälineiden toimittaminen.

4.4. Hammashuolto

Hetan terveysasema, Kuntokatu 4,
PL 25, 99401 ENONTEKIÖ
ajanvaraus puh. 040 587 8229,
hammashoitola puh. 040 714 2848.
Rajaton hammashuolto, Ruotsi, Karesuando
puh. +46 981 20015



4.5. Potilasasiamies

Tiedustelut Muonion terveyskeskus, puh. 016 534 111
Jokaisella terveydenhuollon toimintayksiköllä on potilasasiamies. Hän antaa potilaalle tietoa tämän oikeuksista ja auttaa tarvittaessa potilasta tekemään muistutuksen tai kantelun hoidosta tai korvaushakemuksen hoitovirheestä. Hoitoon tai kohteluun tyytymätön potilas voi tehdä asiasta muistutuksen hoitoyksikön johtajalle. Muistutuksen tavoitteena on tarjota potilaalle helppo ja joustava keino esittää mielipiteensä hoitoyksikölle. Jos muistutusta käsiteltäessä ilmenee, että se voi johtaa potilasvahinkokorvaukseen, vahingonkorvaukseen tai kurinpitomenettelyyn, potilasasiamies auttaa potilasta panemaan asian vireille Potilasvahinkokeskuksessa tai ohjaa kantelun teossa. Muistutuksen tekeminen ei rajoita potilaan oikeutta kannella hoidosta.

4.6. Saamenkielen tulkkipalvelu terveydenhuollon asiakkaille

Enontekiöläisillä terveydenhuollon asiakkaila on mahdollisuus saada saamenkielistä tulkkipalvelua terveydenhuollon palveluissa, tulkkeina toimivat lähihoitaja, Ellen Anne Labba ja sosiaalityöntekijä Anne-Maria Näkkäläjärvi.

Tulkkipalvelua on mahdollista saada arkipäivisin klo 8.00-15.45 välisenä aikana ja tulkkipalvelu varataan etukäteen. Ajanvaraukset puhelimitse Ellen-Anne Labba puh. 0400 290 523 ja Anne-Maria Näkkäläjärvi puh. 040 5326 594. Voitte joko soittaa itse suoraan tulkeille tai pyytää terveystaseman henkilökuntaa varaamaan tulkin ajanvarauksen yhteydessä. Tulkkipalvelu on maksutonta ja tulkkeja sitoo vaitiolovelvollisuus.

5. MUUT PALVELUT

5.1. Kansaneläkelaitos

**Yhteispalvelupiste Tunturi-Lapin
TE-toimisto, Enontekiön toimipaikka,
Ounastie 165, 99400 Enontekiö
Avoinna ma - ke, pe klo 9-11 ja 12-15.45**



Kaikkia KEELA:n hakemuslomakkeita saa KEELA:n toimistoista ja KEELA:n sivuilta www.kela.fi/lomakkeet

5.1.1 Eläkkeensaajan asumistuki

Asumistukea voivat hakea pienituloiset eläkkeensaajat, jotka asuvat vuokra- tai omistusasunnossa. Tuki on verotonta tuloa. Sen myöntämiseen ja määrään vaikuttavat varallisuus, perhesuhteet sekä asumiskustannukset. Lisätietoja puh. 020 692 202

5.1.2 Eläkettä saavan hoitotuki

Tukee sairaan tai vammaisen ihmisen asumista ja hoitoa kotona. Tukea maksetaan eläkettä saavalle henkilölle, joka on pitkäaikaisesti toisen henkilön avun tarpeessa ja/tai jolle sairaudesta tai vammasta aiheutuu erityiskustannuksia. Tuki on verotonta tuloa, eikä sen myöntäminen riipu tuloista tai varallisuudesta. Hoitotuki on 62,25 euroa, korotettu hoitotuki 154,96 euroa ja erityishoitotuki 327,67 euroa.

Eläkkeensaajien hoitotuki maksetaan erisuuruisena hakijan avuntarpeen, ohjauksen ja valvonnan tarpeen sekä erityiskustannusten määrän perusteella, ja hakemuksen liitteeksi vaaditaan lääkärintodistus.

Lisätietoja puh. 020 692 211

5.1.3 Kelan järjestämä kuntoutus

Kela järjestää tuki- ja liikuntaelinsairaiden kuntoutuskursseja ikäihmisille kotona selviytymisen edistämiseksi sekä sopeutumisvalmennuskursseja esim. diabetekseen tai syöpään sairastuneille. Kursseille hakeudutaan Kelan kautta ja hakemukseen vaaditaan aina lääkärinlausunto.

Lisätietoja puh. 020 692 205

5.1.4 Matkakulujen korvaukset

Kela korvaa sairauden ja kuntoutuksen vuoksi tehtyjen matkojen kuluja. Jos sairauden vuoksi tehtyjen matkojen kustannusten omavastuuosuudet ylittyvät kalenterivuoden aikana, Kela maksaa ylittävän osuuden kokonaan. Korvausta voi hakea kuuden kuukauden kuluessa maksun suorittamisesta. Hakemukseen on liitettävä todistus laitoksessa käynnistä, ja kuitit maksetuista matkoista. Lisätietoja puh. 020 692 204

5.1.5 Yksityisten sairaanhoitokulujen korvaaminen

Sairausvakuutus korvaa osan yksityisen sairaanhoidon kuluista. Sairaanhoitokorvausta voi hakea seuraavista kuluista: yksityislääkärin palkkiot, maksut yksityislääkärin määräämistä tutkimuksista ja hoidoista, lääkekulut sekä matkakulut. Lisätietoja puh. 020 692 204

5.2. Korjausavustukset

Korjausavustuksia haetaan keväisin, yleensä maaliskuussa. Tarkemmat ilmoitukset tulevat alueellisiin lehtiin ja ilmoitustauluille. Lisätietoja Kalevi Keskitalo, puh. 040 755 6074



5.3. Eläinlääkäri

Eläinlääkintä
Kuntokatu 6, 99400 Enontekiö,
puh. 040 662 1452, 040 865 3766



5.4. Apteekki

Kustaavantie 1, 99400 Enontekiö

puh. 016 521 321

avoinna ma - pe klo 9.30-16.30, lauantaisin suljettu

Muonion Apteekki, puh. 016 532 321

5.5. Kirjasto

Koulukeskus, PL 46, 99401 ENONTEKIÖ

puh. 040 357 9905

Kirjastoauton aikatauluja saa kirjastosta

Kirjasto on avoinna

ma 12-19

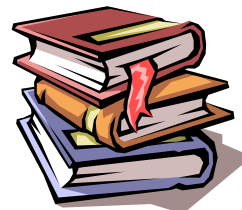
ti 10-16

ke 10-16

to 12-19

pe 10-16

aattoina 10-16



5.6. Oikeusapu

Lapin oikeusaputoimisto / Enontekiön vastaanotto

Aika varataan Muonion toimipaikasta,

puh. 029 56 61645

lappi.oikapu@oikeus.fi

5.7. Kuljetuspalvelut

5.7.1. Linja-autolinja koulujen aukioloaikoina

Nunnanen - Hetta

ESKELISEN LAPIN LINJAT OY

klo 7.30 Nunnanen

klo 7.45 Peltovuoman koulu

klo 8.25 Hetan koulukeskus



5.7.2. Enontekiön kutsutaksiliikenne

Palveluliikenne on kaikille avointa joukkoliikennettä, joka on suunniteltu ottamaan huomioon myös toimintarajoitteisten tarpeet; Tarvittaessa kuljettaja avustaa matkustajia ja hakee kotiovelta, siihen tarvitaan vain soitto EDELLISENÄ päivänä klo 18.00 mennessä.

Kutsutaksi liikennöi vain, jos kuljetusvaraukset ovat tehty EDELLISENÄ päivänä klo 18.00 mennessä.

VARAUKSET TEHDÄÄN SUORAAN REITTIEN KULJETTAJILLE.

Matkasta peritään linja-autoliikenteen mukainen korvaus. Ajopäivät Hettaan torstaisin ja paluumatka alkaa kun asiakkaat ovat valmiit palamaan, odotusaika perillä enintään 2 tuntia.

Näkkälä - Palojärvi - Leppäjärvi - Hetta

Ajopäivä joka torstai, lähtö Näkkälästä klo 10.00,
Palojärvi klo 10.15, Leppäjärvi klo 10.25.

Tilaukset edellisenä päivänä klo 18.00 mennessä

Ari Leppäjärvi, puh. 0400 138 338

Nunnanen - Peltovuoma - Vuontisjärvi - Hetta

Ajopäivä joka torstai, lähtö Nunnasesta klo 9.00,
Peltovuomasta klo 9.15, Vuontisjärvestä klo 9.30.

Tilaukset edellisenä päivänä klo 18.00 mennessä,

Erkki Keskitalo, puh. 0400 393 464

Ylikyrö - Peltovuoma - Ylikyrö syöttöliikenne torstaina

Hettaan menevään kutsutaksiin. Lähtö Ylikyröstä klo
8.40, Peltovuomasta klo 9.15

Tilaukset edellisenä päivänä klo 18.00 mennessä,

Eila Keskitalo, p. 0400 392 250.

Hetassa asiointiajaja joka torstai klo 9.45 - 11.00

Tilaukset edellisenä päivänä klo 18.00 mennessä,

Erkki Keskitalo, puh. 0400 393 464

**Luspa - Maunu - Karesuvanto - (Kultima) - Palojoensuu
- Hetta**

Ajopäivä kuukauden 3. torstai, lähtö Luspasta klo 9.00,
Maunusta klo 9.10, Karesuvanto klo 9.30, Kuttanen
klo 9.45, Palojoensuu klo 10.00.

Tilaukset edellisenä päivänä klo 18.00 mennessä,

Juhani Kotavuopio puh. 0400 291 681

Luspa - Maunu - Karesuvanto (myös Ruotsin puolelle)

Ajopäivä kuukauden 1., 2. ja 4. keskiviikko,
lähtö Luspasta klo 14.30, Maunusta klo 14.40,
Tilaukset edellisenä päivänä klo 18.00 mennessä,
Juhani Kotavuopio, puh. 0400 291 681.

Kultima-Vähäniva-Palojoensuu-Hetta

Ajopäivä kuukauden 1. torstai, lähtö Kultimasta klo 9.15,
Kuttasesta klo 9.30, Vähästäniivasta klo 9.45,
Palojoensuusta klo 9.50
Tilaukset edellisenä päivänä klo 18.00 mennessä,
Juhani Kotavuopio, puh. 0400 291 681.

Karesuvannossa asiointiajaja joka perjantai klo 10 - 12.

Tilaukset edellisenä päivänä klo 18.00 mennessä,
Juhani Kotavuopio, puh. 0400 291 681,

Kivijärvi - Pousujärvi - Kilpisjärvi

Ajopäivä kuukauden 2. perjantai, lähtö Kivijärvestä
klo 10, Pousujärvestä klo 10.15
Tilaukset edellisenä päivänä klo 18 mennessä,
Elli-Marja Kultima, p. 0400 138 262

Eri kylien koulukuljetuksia voivat käyttää myös muut
asiakkaat, mikäli autoissa on tilaa.

Tiedustelut:

Markku Kultima, puh. 0400 395 812

Inga Leppäjärvi, puh. 0400 398 675

Kauko Palo, puh. 040 557 9906

5.7.3. Taksipalvelut

Hetta

Kultima Markku
puh. 0400 395 812

Kuru Sirkka
puh. 0400 393 308

Palo Paavo
puh. 0400 993 745



Peltovuoma

Keskitalo Ari
puh. 040 412 4466

Keskitalo Eila
puh. 016 525 158, 0400 392 250

Keskitalo Erkki
puh. 0400 393 464

Niemelä Jim
puh. 040 120 4040

Leppäjärvi

Leppäjärvi Inga
puh. 0400 398 675

Leppäjärvi Ari
puh. 0400 138 338

Karesuvanto

Kotavuopio Juhani,
puh. 0400 291 681

Kotavuopio Petter
puh. 0400 992 211

Kilpisjärvi

Kultima Elli- Marja,
puh. 0400 138 262

5.8. Posti



5.8.1. Hetan yritysposti

Erämaakota Oy, Ounastie 60, puh. 016 521 052

Avoinna ma - pe 9.00-17.00

5.8.2. Kilpisjärven asiamiesposti:

Kilpishalli, Käsivarrentie 14205, Kilpisjärvi,

puh. 016 537 770

Avoinna ma - su 10.00-17.00

5.9. Matkahuolto



5.9.1. Hetta

Erämaakota Oy, Ounastie 60,
puh. 016 521 052
Avoinna ma - pe 9-17

5.9.2. Kilpisjärvi

Kilpishalli Oy, Käsivarrentie 14205, Kilpisjärvi
puh. 016 537 747
Avoinna ma - la 10-17, su 12-17

5.9.3. Karesuvanto

Rajabaari Puranen, Käsivarrentie 3767, Karesuvanto
puh. 016 522 1821

5.10. Enontekiön evankelisluterilainen seurakunta

Ounastie 123, 99400 Enontekiö
virasto puh. 040 770 2073
Kirkkoherra, puh. 040 757 0047
Diakonissa Reetta Riipiranta, puh. 0400 891 310



5.11. Enontekiön helluntaiseurakunta

Pirjo ja Tapio Huttunen
puh. 016 527 339

5.12. Käsivarren Fysio

Johanna Kotavuopio
Sakkaravaarantie 13, 99470 Karesuvanto
puh. 040 934 8883
Fysioterapiaa ja hierontaa



5.13. Hieroja Joni Vanhapiha

Ruijantie 15, 99400 Enontekiö
puh. 040 471 9750

5.14. Yksityiset siivouspalvelut

5.14.1. Enontekiön tunturivilja ky

Sari Keskitalo, Ounastie 1828, 99410 Vuontisjärvi
puh. 040 721 3934 (tekstiviesti saavuttaa parhaiten)

[sari.keskitalo\(at\)pp.inet.fi](mailto:sari.keskitalo(at)pp.inet.fi)

www.tunturivilja.fi

5.14.2. Palon ohjelmapalvelut

Käsivarrentie 1794, 99460 Kuttanen
puh. 016 523 445, tai 040 824 8539

[hannu.palo\(at\)pp3.inet.fi](mailto:hannu.palo(at)pp3.inet.fi)



5.14.3. Tunturi-Lapin Siistijä

Ulla Kangosjärvi

Kilpisjärventie 2852, 99320 Kätkäsuvanto

puh. 040 415 3372

[ulla.kangosjarvi\(at\)hotmail.com](mailto:ulla.kangosjarvi(at)hotmail.com)

5.14.4. Sirkkan siivouspalvelu

Kilpisjärventie 2949

99320 Kätkäsuvanto

puh. 0400 256 786

5.14.5. Siivouspalvelu Autto

Ounasjoentie 5476

99340 Raattama

Puh: +358 40 5770 187

[autto.tuula\(at\)luukku.com](mailto:autto.tuula(at)luukku.com)

www.siivouspalveluautto.fi

5.14.6. Rakennus Mäkitalo

Taru Mäkitalo

p. 040 576 0534

www.rakennusmakitalo.fi

siivous ja kotipalvelut (pääasiassa ikäihmisille)

5.15. Korjausneuvonta

Korjausneuvonta on maksutonta asuntojen korjaus- ja muutostarpeiden arviointia ja korjausten edistämisen sekä avustusten hakemisessa auttamista.

Lisätietoja:

Rakennusinsinööri Ari Viippola

Teollisuustie 13, 96320 Rovaniemi,

puh. 050 590 3637, ari.viippola@vtkl.fi

5.16. Jätehuolto

Lapeco Oy

Asiakaspalvelu,

avoinna arkisin klo 9 - 15.30

puh. 040 351 1771



5.17. Polttopuun toimittajat

5.17.1. Veikko Veijo, Peltovuoma

Veikko Veijo, puh. 040 571 7898,

Jyrki Veijo, puh. 050 412 6602

Klapitoimitukset säkeissä tai irtona Enontekiön alueella, tarvittaessa puut tuodaan sovittuun paikkaan ja ladotaan vaikka liiteriin saakka.

Klapien teko asiakkaan omista puista siirrettävällä laitteistolla.

Polttopuiden nouto on mahdollista varastosta Peltovuomasta etukäteen sovitun aikataulun mukaan.

5.17.2. Ojalat, Leppäjärvi

Polttopuita Leppäjärvessä
puh. 046 844 9979

5.17.3 Aarne Kultima, Palojoensuu

Polttopuita Palojoensuussa
puh. 040 504 7823

5.18. Kotitalousvähennys

Kotitalousvähennyksen voit saada, jos teetät kotitalous- tai hoitotyötä, asunnon kunnossapitotöitä tai tietotekniikkalaitteiden asennusta.

Ostavastuu 100 € ja enimmäismäärä 2400 €/henkilö

Ostavastuu 100 euroa on kalenterivuosisikohtainen. Voit siis maksaa useita eri kotitalousvähennykseen oikeuttavia töitä, ja omavastuu vähennetään vain kerran.

Lisätietoja kotitalousvähennyksestä löydät vero.fi -sivuilta

6. TOIMINTAA IKÄIHMISSILLE

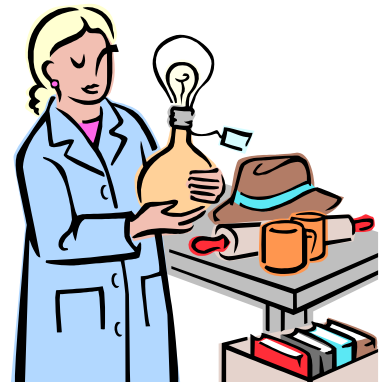
6.1. Luovatuspa

Ounastie 125, 99400 Enontekiö
puh. 0400 378 794

Enontekiön kunnan, SámiSoster ry:n, ja Enontekiön seurakunnan ylläpitämällä Luovatuspalla voi viettää aikaa ja esim. odotella kyytiä "olohuoneessa". Kahvia on tarjolla vapaaehtoisella maksulla, mikro käytettävissä. Luovatuspalla on myös kirpputoreja.

Luovatuspa on avoinna:

ma	10.00-17.00
ti	9.00-15.00
ke	9.00-15.00
to	9.00-15.00
pe	9.00-15.00



Luovatuspa on suljettu joka kuukauden viimeinen perjantai.

6.2. Ikäihmisten kerhot



SámiSoster ry:n ja Enontekiön seurakunnan järjestämän kerhotoiminnan tavoitteena on antaa ikäihmisille vertais-
tukea ja virikkeitä, päivään sisältöä ja tukea kotona pärjäämiseen.

Ikäihmisten kerhoja pidetään Hetassa Luovatuvalalla, Peltovuoman koululla ja Karesuvannon kappelilla, sekä Palojoensuussa yksityiskodeissa.

Ikäihmisten kerhot tammikuusta toukokuun:

- Hetassa, Luovatuvalalla joka maanantai klo 13 - 15
- Peltovuoman koululla joka keskiviikko klo 14 - 16
- Karesuvannon kappelilla, joka toinen tiistai klo 12 - 14, parillisella viikolla
- Palojoensuussa joka toinen torstai klo 13 - 15, parittomalla viikolla

Lisätietoja: Leena Palojärvi, puh. 040 742 8525

6.3. Kansalaisopisto

Revontuli-Opisto järjestää erilaisia kursseja.

Lisätietoja puh. 0400 120 505

www.revontuliopisto.fi

6.4. SAKK- Saamelaisalueen koulutuskeskus

Rivihalli, Ruijantie 5, 99400 Enontekiö

Järjestää erilaisia kursseja.

Lisätietoja: suunnittelija, puh. 040 572 8398 tai Inarin toimipiste, puh. 016 671 23, www.sogsakk.fi



7. Vanhusneuvosto

Laki ikääntyneen väestön toimintakyvyn tukemisesta sekä iäkkäiden sosiaali- ja terveystalveluista (980/2012) mukaan kunnan on asetettava ikääntyneen väestön osallistumis- ja vaikuttamismahdollisuuksien varmistamiseksi vanhusneuvosto ja huolehdittava sen toimintaedellytyksistä.

Enontekiön kunnan vanhusneuvoston jäsenet ovat Onni Niemelä, pj, Ristenrauna Magga, Pirkko Rantatalo, Annikki Paajanen, Johan Aslak Labba, Olga Kultima, Maarita Näkkäläjärvi, Terttu Anunti, Reino Rantatalo, Hilikka Joki, Iisko Vanhapiha, Ellen Tyrväinen ja Ulla-Maija Syväjärvi.

Vanhusneuvoston sihteerinä toimii perusturvajohtaja Annikki Kallioniemi, puh. 040 180 3617.

8. Eläkeliiton Enontekiön osasto

Eläkeliiton Enontekiön yhdistys ry:n toiminta on aloitettu uudelleen kesällä 2015.

Sääntöjen mukaan yhdistyksen tarkoituksena on eläkeläisten henkisten ja aineellisten etujen valvominen sekä heidän sosiaalisen turvallisuutensa ja hyvinvointinsa edistäminen.

Mikäli haluat kuulla lisää toiminnastamme, ota yhteyttä puheenjohtaja Aimo Ahtiin, puh. 045 151 5771,

sähköposti aimo.ahti@outlook.com

tai sihteeri Seija Riissaseen, puh. 040 548 5514.

9. YLEISET HÄTÄNUMEROT

9.1. Poliisi

puh. 112



9.2. Rikosuhripäivystys

puh. 020 316 116

Auttava puhelin ma - ti 13-21, ke - pe 17-21

saamenkielinen auttava puhelin puh. 0400 314 154

9.3. Myrkytyskeskus

puh. 09 471 977

avoinna 24 h vuorokaudessa

9.4. Sosiaalipäivystys

puh. 112

Palvelee arkisin virka-ajan ulkopuolella ja viikonloppuisin ympäri vuorokauden.

Päivystykseen saa yhteyden soittamalla hätäkeskukseen, joka arvioi tilanteen. Päivystyksenä hoidetaan sosiaalityön äkillisiä kriisitilanteita.

9.5. Hätänumero 112

Soitettaessa hätänumeroon suuntanumeroa ei tarvita.
Soitto hätänumeroon on maksuton.

Kun soitat hätäpuhelun, kerro:

- Oma nimi, puhelinnumero ja tarkka osoite
- Mitä on tapahtunut
- Vastaa sinulle esitettyihin kysymyksiin
- Toimi sinulle annettujen ohjeiden mukaisesti.
- Älä lopeta puhelua ennen kun saat siihen luvan.

Tulipalon sattuessa

PELASTA

Pelasta välittömästi vaarassa olevat sekä jaa seuraavat tehtävät, jos auttajia on enemmän.

VAROITA

Varoita muita kiinteistöissä olevia tulipalosta ja käske poistumaan. Poistuttaessa on suljettava ovet ja ikkunat palon leviämisen estämiseksi.

SOITA YLEISEEN HÄTÄNUMEROON 112

SAMMUTA

Jos on mahdollista niin yritä sammuttaa palo, mutta jos tilanne pahenee poistu paikalta.

RAJOITA

Rajoita leviäminen sulkemalla ovet, ikkunat ja tuuletusaukot sekä sammuttamalla ilmastointilaitteet.

Rajoita palon leviämistä esim. katkaisemalla kiinteistöstä sähkö.

OPASTA

Huolehdi, että palokunta pääsee nopeasti ja esteettömästi paikalle!