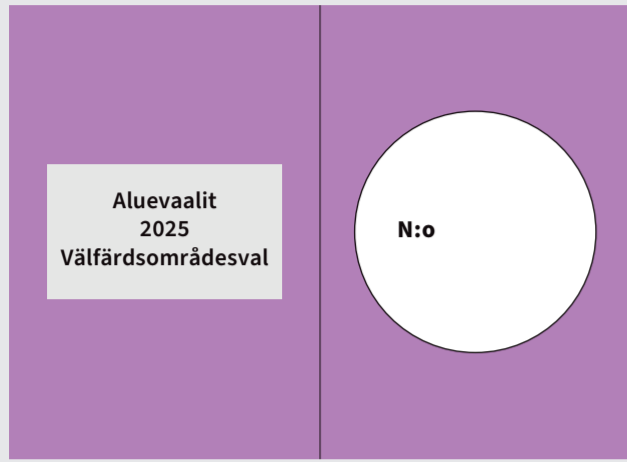


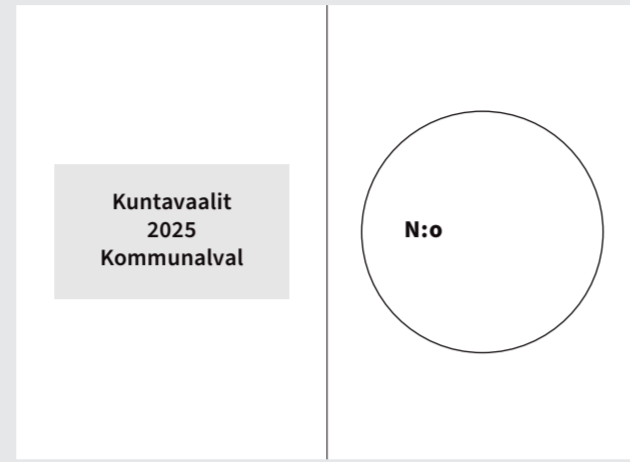
Näin äänestät ennakkoon alue- ja kuntavaaleissa

Vaalivirkailijat auttavat sinua äänestyspaikalla. Ethän epäröi kysyä neuvoa.

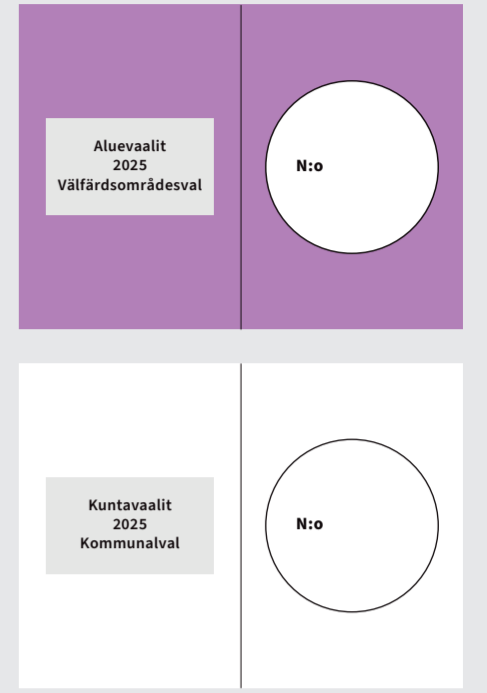
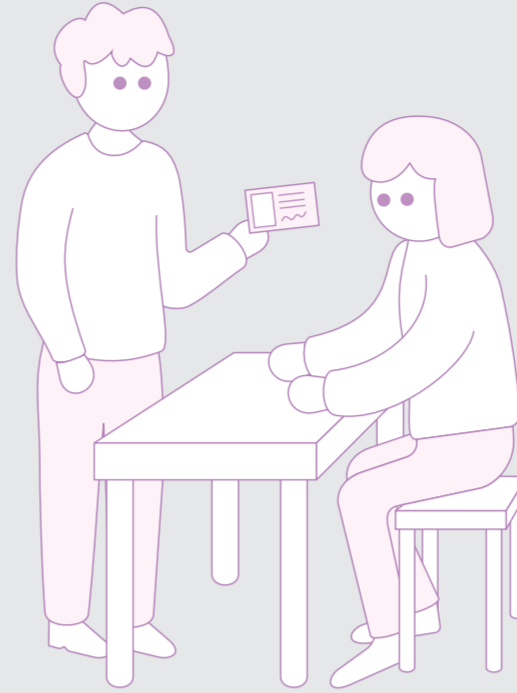
Aluevaalit



Kuntavaalit



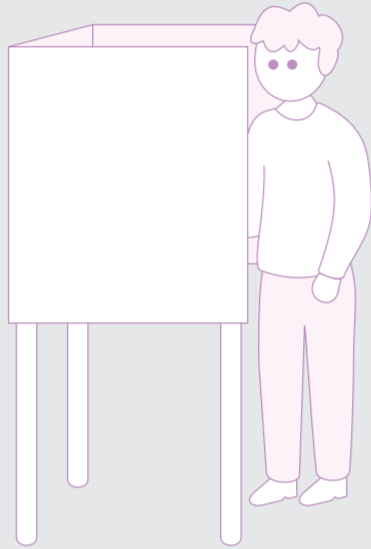
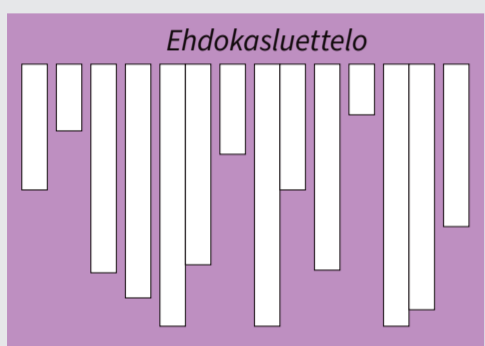
- 1** Näytä henkilöllisyystodistuksesi vaalivirkailijalle. Hän antaa sinulle kaksi äänestyslippua.



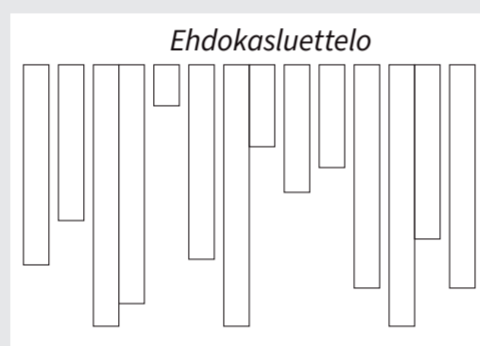
- 2** Mene äänestyskoppiin.

Kirjoita violettiiin äänestyslippuun sen ehdokkaan numero, jota äänestät aluevaaleissa ja valkoiseen äänestyslippuun sen ehdokkaan numero, jota äänestät kuntavaaleissa. Älä kirjoita äänestyslippuihin mitään muuta. Aluevaalien ehdokasluettelo on violetti ja kuntavaalien ehdokasluettelo valkoinen.

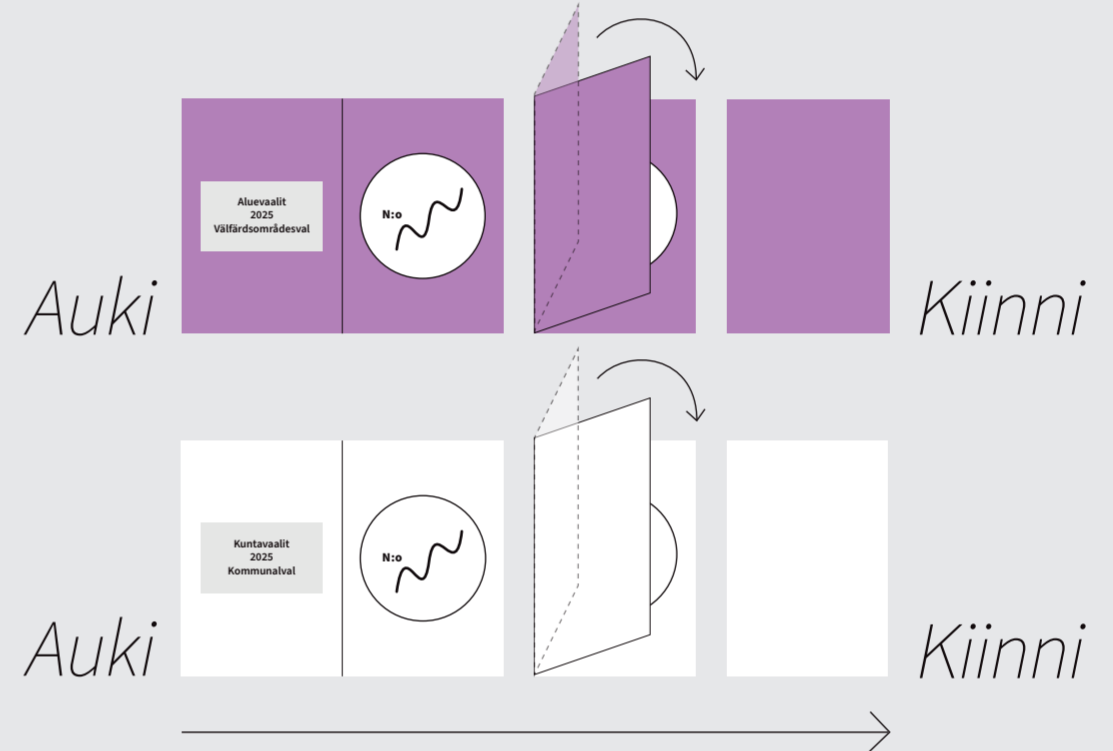
Aluevaalit



Kuntavaalit

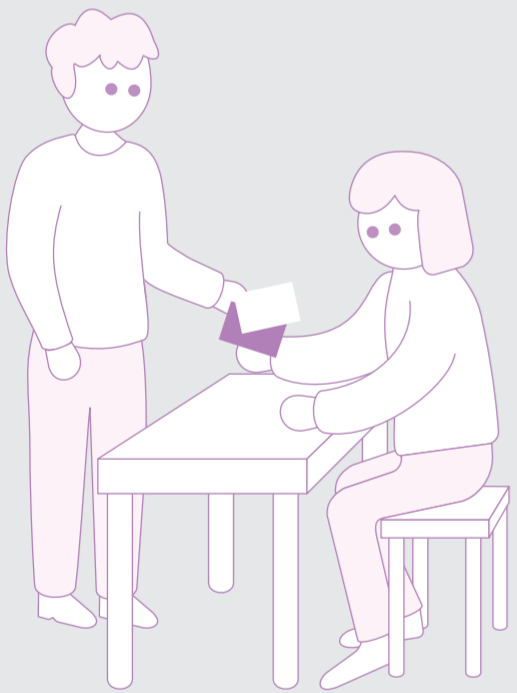


- 3** Taita äänestysliput keskeltä kiinni.



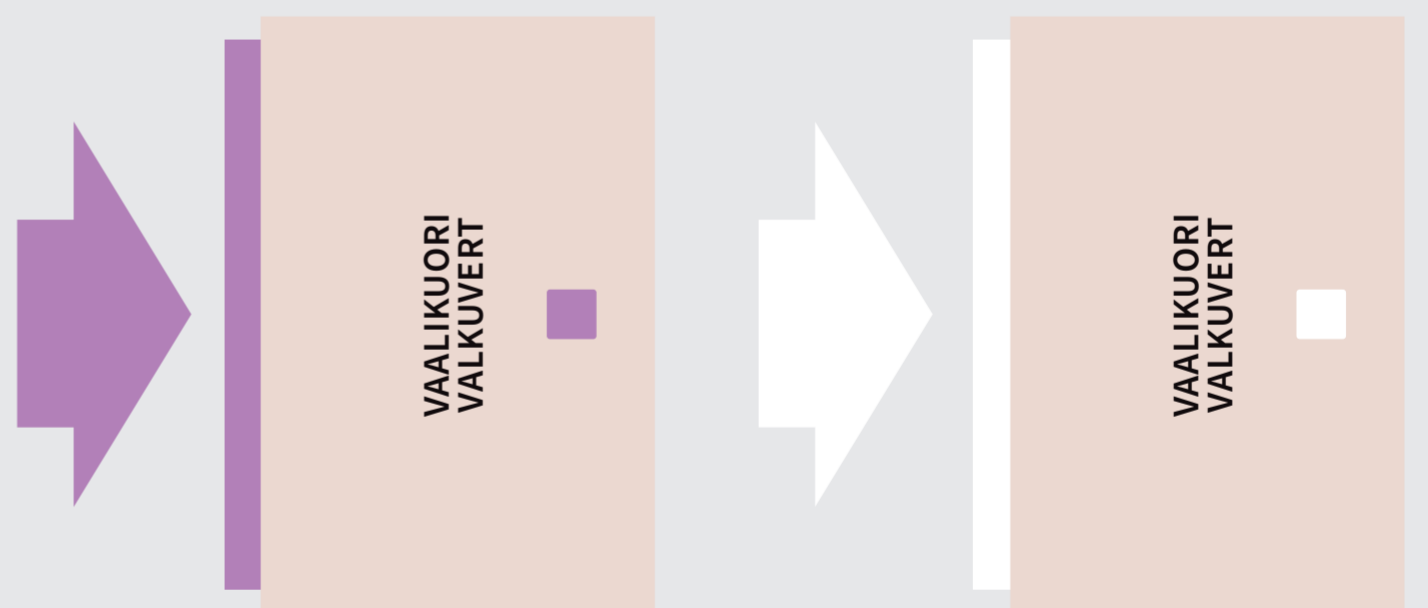
- 4** Palaa vaalivirkailijan luokse.

Hän leimaa molemmat liput ja antaa sinulle kaksi ruskeaa vaalikuorta.

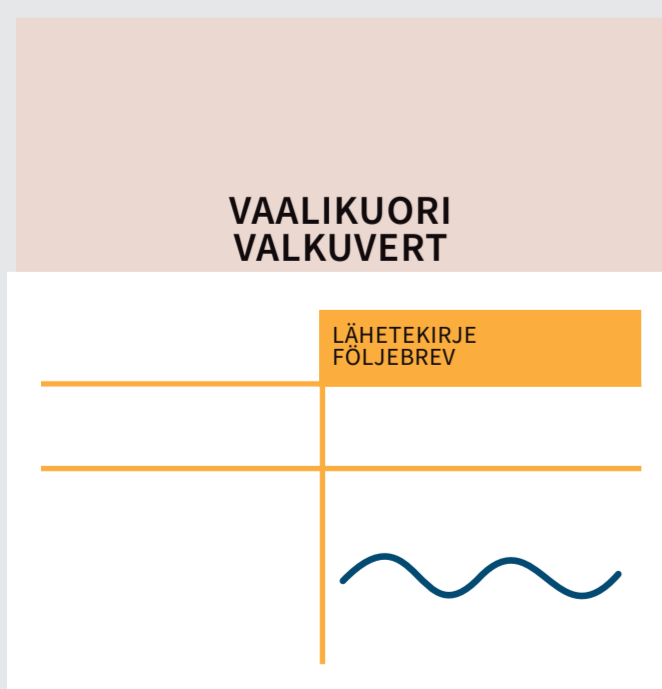


- 5** Laita leimatut äänestysliput vaalikuoriin ja liimaa kuoret kiinni.

Vaalikuoreissa olevasta ikkunasta näkyy, onko sen sisällä aluevaalien vai kuntavaalien äänestyslippu.



- 6** Allekirjoita sekä aluevaalien että kuntavaalien lähetekirjeet, jos äänestit molemmissa vaaleissa.



- 7** Vaalivirkailija laittaa lähetekirjeet ja vaalikuoret keltaisiin lähetekuoriin.

Äänestyksestä syntyy kaksi keltaista lähetekuorta, jos äänestit molemmissa vaaleissa. Kuoret lähetetään oman kuntasi keskusvaalilautakunnalle.



Helsingiläiset äänestävät vain kuntavaaleissa, koska Helsinki ei kuulu mihinkään hyvinvointi-alueeseen. Muiden kuntien äänioikeutetut voivat kuitenkin äänestää sekä aluevaaleissa että kuntavaaleissa myös Helsingin yleisissä ennakkoäänestyspaikoissa ja laitosäänestyksessä.

Julisteessa kuvattu menettely on yksi tapa toteuttaa äänestys. Äänestyspaikoilla noudatettavat käytännöt voivat kuitenkin vaihdella kunnittain.