



# Kohtaa luonnonvoimat

enontekio.fi | enontekiolapland.com

## Embrace the Elements

# ENONTEKIÖ

ARCTIC LAPLAND

[f](#) [@](#) #enontekiolapland

## Kilpisjärvi



### Arctic Land Adventure

- Igloomajoitus, porotila ja elämyspalvelut
- Igloos, reindeer farm and experiences
- +358 40 045 4516
- arcticlandadventure.com



### Destination Kilpisjärvi

- Elämyspalvelut, retket ja maastokuljetukset
- Experiences, guided trips and off-road transport
- +358 40 142 6061
- destinationkilpisjarvi.com



### Johka Arctic Experience & Villas

- Lomämökit
- Holiday cabins
- +358 40 544 5385
- info@johka.fi



### Kilpisjärven Retkeilykeskus

- Majoitus, leirintä, ravintola ja välinevuokraus
- Accommodation, camping, restaurant and equipment rental
- +358 40 778 9445
- kilpisjarvenretkeilykeskus.fi



### Kilpisjärvi Reindeer

- Porotila ja opastetut retket
- Reindeer ranch and guided trips
- +358 40 596 8478
- kilpisjarvireindeer.com



### Kilpissafarit

- Aktiviteetit ja opaspalvelut, välinevuokraus, maastokuljetukset, polttopuuynti, kalastusukikohta
- Guide services, equipment rental, firewood, fishing base camp and off-road transport
- +358 40 545 5123
- kilpissafaris.fi



### Käsivarren Erä ja Mökki

- Mökit, maastokuljetukset
- Cabins, off-road transport
- +358 40 090 8759
- erajamokki.fi



### Lapinkataja

- Lomämökit
- Holiday cabins
- +358 40 093 1317
- kaisal.timonen@gmail.com



### Lapland Hotel Kilpis

- Hotelli, ravintola ja välinevuokraus
- Hotel, restaurant and equipment rental
- +358 16 323 300
- laplandhotels.com



### Majatalo Haltinmaa Guesthouse Haltinmaa

- Majoitus ja ravintola
- Accommodation and restaurant
- +358 45 181 0966
- haltinmaa.fi



### Polar Lento Oy

- Erämaalennot, maastokuljetukset
- Flights and off-road transport
- +358 40 039 6087
- polarlento.fi



### Saivaara-mökit Saivaara Cottages

- Lomämökit, opastetut retket ja maastokuljetukset
- Holiday cabins, guide services and off-road transport
- +358 40 722 2609
- +358 40 912 2244 (eng)
- saivaaramokki.fi



### Santa's Hotel Rakka

- Hotelli, ravintola ja lomahuoneistot
- Hotel, restaurant and holiday apartments
- +358 40 010 2161
- santashotels.fi



### Tundrea Holiday Resort

- Majoitus, lasi-iglut, leirintäalue, ravintola & rantasuuna
- Accommodation, igloos, camping, restaurant and lakeside sauna
- +358 40 039 6684
- tundrea.fi



### Wild Trails Waters

- Kalastus - ja metsästysopastus
- Guided fishing and hunting
- +358 50 413 3746
- wildtrailswaters.com



### Villa Kilpisjärvi

- Lomahuoneistot
- Holiday apartments
- +358 40 069 3590
- villakilpisjarvi.fi



## Hetta



### Enontekiön Lentoasema Enontekiö Arctic Airport

- Kansainvälinen lentoasema
- International airport
- +358 40 161 2021 | en.fi



### Enontekiön Pesulapalvelut

- Pesulapalvelut ja erämökki
- Laundry, wilderness cabin
- +358 40 821 1507



### Erämaakota Oy

- Kahvila, IKH-myyntimäliä, matkamuistot, polttoainejakelu, postipalvelut, Matkahuolto
- Café, souvenirs, gas station, post office
- +358 16 521 052



### Hetan Kota

- Majoitus, leirintä, rantasuuna ja Hetta-Pallas -kuljetukset, venetaksi
- Accommodation, camping, sauna, Hetta-Pallas transport and boat taxi
- +358 40 018 3020 | hetankota.fi



### Hetan Lomakylä

- Majoitus, karavaani- ja telttaluualue
- Accommodation, caravan and camping area
- +358 40 020 5408
- +358 40 766 1737
- hetanolamakyla.fi



### Hetan Suksi ja Sikli

- Opastetut retket ja välinevuokraus
- Guided tour and equipment rental
- +358 40 048 9276



### Hetta Huskies

- Kolravallakko- ja moottorikelkka-safarit, välinevuokraus ja opastetut retket
- Husky and snowmobile safaris, equipment rental and guide services
- +358 40 353 2076
- hettahuskies.com



### Hetta Silver

- Hopeapaja, käsitöiden erikoisliike ja yksityinen kotiseutumuseo
- Silver and handicraft shop, private museum
- +358 40 762 2063
- hettasilver.com



### Hotelli Hetan Majatalo

- Majoitus, ravintola, kuntosali ja välinevuokraus
- Accommodation, restaurant, gym and equipment rental
- +358 16 554 0400
- hetan-majatalo.fi



### Tmi Joen Safari ja Kone

- Safarit, kelkkavuokraus, maastokuljetukset, erämökkivuokraus
- Safaris, snowmobile rental, off-road transport and cabin rental
- +358 40 820 9308
- joensafarijakone.fi



### Jussantupa

- Hotelli, ravintola ja välinevuokraus
- Hotel, restaurant and equipment rental
- +358 40 688 2200
- jussantupa.fi



### Katjamaarit

- Uniikit neuleet, vaatteet ja käsityöt, tilaustyöt
- Unique knitwear, clothes and handicrafts, custom work
- +358 50 536 8311
- katjamaarit.fi



### Korn Laakso

- Korulিকে ja Hetta-Pallas kuljetukset
- Jewellery shop and Hetta-Pallas transport
- +358 40 512 9814
- korulaakso.com



### Lapland Hotels Hetta

- Hotelli, ravintola ja välinevuokraus
- Hotel, restaurant and equipment rental
- +358 16 323 700
- laplandhotels.com



### Mariellen Vaatehuone

- Vaatteita ja asusteita
- Clothing store
- +358 40 169 6735
- mariellenvaatehuone.fi



### Niestapaikka Oy

- Grilli-kioski
- Grill kiosk
- +358 41 545 9382



### Nietostuvat

- Majoitus, opastus
- Accommodation, guide services
- +358 40 507 1336
- nietostuvat.com



### Näkkälä Adventures

- Eräpalvelut, välinevuokraus, majoitus ja maastokuljetukset
- Wilderness guide, equipment rental, accommodation and off-road transport
- +358 50 355 4991
- nakkala.com



### Ounasloma Holiday Cottages

- Majoitus
- Accommodation
- +358 16 522 055
- ounasloma.fi



### Paavontalo

- Majoitus ja Hetta-Pallas -kuljetukset
- Accommodation and Hetta-Pallas transport
- +358 40 576 5721
- paavontalo@co.inet.fi



### Ristoposio

- Hierontapalvelut, opaspalvelut
- Massage services, guide services
- +358 40 025 7679
- ristoposio.fi



### Roimaelämys

- Opastetut retket ja välinevuokraus
- Guide services and equipment rental
- +358 45 134 8720
- roimaelamys.fi



### Roima rantasavu Oy

- Sauna, kotaravintola
- Sauna, hut restaurant
- +358 45 134 8720
- roimaelamys.fi



### ST1 Enontekiö Cottages

- Huoltoasema, kahvila
- Gas station, cafe
- +358 40 065 8489



### Taksipalvelu Paavo Palo

- Taksi
- Taxi
- +358 40 099 3745



### Tundrada

- Taidekäsityöt
- Artisan souvenirs
- tundrada.com



### Vihreä keino

- Ounasjärven soutuvenekuljetus
- Rowing boat transport in Lake Ounasjärvi
- +358 46 933 5678
- vihreakeino.fi



### Villa Mäntyniemi

- Lomämökki
- Holiday cabin
- +358 40 069 3590
- villakilpisjarvi.fi



### Vilu Arctic Experience

- Luontoretket ja glamping
- Guided trips and glamping
- +358 40 759 7906
- viluexperience.com

## Karesuvanto



### Johka Arctic Experience & Villas

- Lomämökit
- Holiday cabins
- +358 40 544 5385
- info@johka.fi



### Petterin Pirssi ja Pilke

- Taksi, majoitus, ohjelmapalvelut
- Taxi, accommodation, program services
- +358 40 099 2211
- petterikotavuopio@gmail.com



### Suvannon Rakennus Oy

- Remontit ja uudisrakentaminen, maastokuljetukset
- Renovations and construction, off-road transport
- +358 40 046 0076
- suvannonrakennus.fi



### Vikkurikosken Leirintä

- Leirintäalue ja maastokuljetukset
- Campsite and off-road transport
- +358 44 204 8544
- vikkurikoskenleirinta.fi



### Meän Monipalvelu

- Auto- ja pienkonehuolto, siivouspalvelut, kiinteistöhuolto, maastokuljetukset
- Car and small machine maintenance, cleaning services, property maintenance, off-road transport
- +358 50 547 2079
- +358 50 547 2078
- meanmonipalvelu.fi



### Kuttanen Fishing Adventure Trips

- Kalastusopastus, rakennus- ja remontointipalvelut
- Guided fishing, construction and renovation services
- +358 40 410 5265
- kuttanenfishing.com



### ME Puranen Oy

- Liikenneasema, ravintola, majoitus
- Gas station, restaurant, accommodation
- +358 16 522181
- rajacafe.fi

## Kyrö



### Kyrön Loma

- Caravan- ja leirintäalue, kahvila, ruokailu ja mini's market
- Caravan and camping site, café, food, mini-market
- kyronloma@gmail.com

## Leppäjärvi



### Kelotin Rantamajaj Oy

- Mökkejä ja huoneita
- Cabins, rooms
- yhteydenotot@kelotinrantamajaj.fi
- kelotinrantamajaj.fi



### Miiika Vanhapiha

- Majoituspalvelut, opastetut retket
- Accommodation, guided tours
- +358 40 965 0922
- miiika.vanhapiha1@gmail.com

## Näkkälä



### Näkkälän kala ja poro

- Porotila ja opastetut retket
- Reindeer ranch and guided trips
- +358 40 965 0922
- +358 40 355 1822
- info@nakkalankalajaporo.com



### Miika Vanhapiha

- Majoituspalvelut, opastetut retket
- Accommodation, guided tours
- +358 40 965 0922
- miiika.vanhapiha1@gmail.com

## Palojoensuu



### Grayling guide

## Päiväretkikohteita / Day trips

### Hetta:

Jyppyrän polku 1,6 km / Jyppyrä trail 1,6 km

### Ketomella:

Hietajärven polku 2,5 km / Lake Hietajärvi trail 2,5 km

### Kilpisjärvi:

Tsahkaljärven polku n. 2 km / Lake Tsahkaljärvi trail 2 km

Salmivaaran polku n. 2 km / Salmivaara trail 2 km

Pikku-Mallan polku 3,5 km / Pikku-Malla Trail 3,5 km



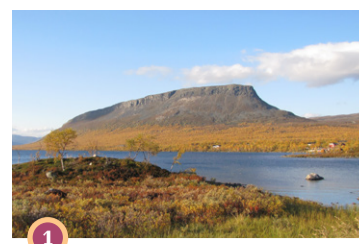
## Reitit

Löydät ulkoilureitit suuriin ja pieniin seikkailuihin osoitteesta [enontekiolapland.com/reitit](https://enontekiolapland.com/reitit)



## Trails

Find the routes for your outdoor adventures at: [enontekiolapland.com/en/trails](https://enontekiolapland.com/en/trails)



### Saana

Kilpisjärven kylän kupeessa kohoava jylhälinjainen Saanantunturi on Enontekiölle saapuvan must-retkikohde. Tunturin huipulle kapuaminen on haastava, mutta palkitseva urakka. Muinoin Saanan hengille pidettiin palvontamenoja riistaonnan turvaamiseksi. Pyhät tunturit vetävät ihmisen hiljaiseksi nykyäänkin.

### Saana

The monolithic fell that rises next to the village of Kilpisjärvi is named Saana. Climbing to its summit is a taxing yet rewarding hike. In ancient times, the spirits of Saana were thought to provide good luck for hunts. This sacred site is still spellbinding today.



### Kolmen valtakunnan rajapyykki

Kolmen valtakunnan rajapyykki seisoo Mallan luonnonpuistossa keinoitekoisella saarella Koltapahtajärvessä. Rajapyykillä kohtaavat Suomen, Ruotsin ja Norjan rajat. Rajapyykille pääsee kesäisin venekuljetuksella tai kävelemällä 11 kilometrin matkan Mallan luonnonpuiston halki, talvisin latua pitkin. Maisemat jo matkan varrella ovat huikaisevat.

### Three Nation's Border Point

The Three Nation's Border Point, meeting point of Finland, Sweden and Norway borders, stands on a man-made island in lake Koltapahtajärvi in the Malla Strict Nature Reserve. You can approach the cairn by a cruise boat or walking the Malla trail in summer, or by skiing in winter.



### Mallan luonnonpuisto

Mallan polku johdattaa kulkijan yllästä tunturimaisemista satumaiseen ja vesipuotokseen juurelle. Koska Mallan luonto on niin herkkä ja ainutlaatuinen, siellä saa kesäisin kulkea vain merkityillä retkeilypoluilla. Reitin alkupäässä on mahdollisuus poiketa Pikku-Mallan näköalapaikalle, josta aukeaa näkymä Saanalle ja Kilpisjärvelle. Noin viiden kilometrin taipaleen jälkeen retkeilijä kohtaa Kitsiputuoksen kuohut. Polun päässä, lähellä Kolmen valtakunnan rajapyykkiä, on Kuohkimajärven tupa, jossa voi leirytyä.

### Malla Strict Nature Reserve

The Malla Trail takes you through rugged fell landscapes to enchanted forests and a serene waterfall. Since Malla's nature is so delicate and unique, summertime access is strictly restricted to the marked trail. At the start of the trail, you can take a detour to the Pikku-Malla lookout where you'll have great views of Saana and Kilpisjärvi. After about 5 kilometres, you'll be met with the roaring Kitsiputuos waterfall. The trail ends at the Kuohkimajärvi hut, close to Three Nations' Border Point.



### Kalottireitti ja Halti

Kalottireitti on yksi Lapin tunnetuimpia pitkiä vaellusreittejä. Sen kokonaispituus on 800 km, josta 70 km kulkee Suomen puolella. Kalottireittiä pitkin vaelletaan usein Suomen korkeimmalle tunturille, Haltille. Täällä kohoavat kaikki muutkin Suomen suurttunturit, yli 1000m nousevat huiput, joita on yhteensä viisitoista. Reitin varrella sijaitsee myös Pihtusköngäs, pohjoissaameksi Bihosgorzi, joka on Suomen korkeimpia puotoksia ja korkein täysin vapaasti puotoava koski.

### The Nordkalott Trail and Halti

The Nordkalott is one of most famous long hikes in Lapland. Its total distance is 800 km, and about 70 km of the trail is in Finland. The Nordkalott Trail is a common route to Halti, the highest fell in Finland. Along the route you'll see all the over 1000 metre fells in Finland and The Pihtusköngäs waterfall (called Bihosgorzi in the language of Northern Sámi) one of the tallest waterfalls in Finland.

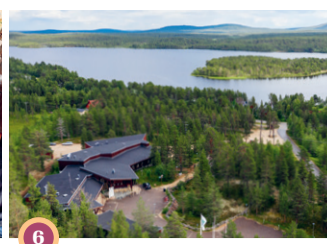


### Kilpisjärven luontokeskus

Kilpisjärven luontokeskus palvelee retkeilijöitä, matkailijoita, kalastajia ja Kalottireitin kulkeijoita. Kilpisjärven luontokeskuksen pysäköintialueella, Skandien laidalla, kertoo Mallan luonnonpuistosta, Saanan luonnonpuistosta, Saanan luonnonpuistojalaluista ja Käsiarren erämaa-alueesta sekä Kilpisjärven asukkaista. Maastokartat, kalastus- ja moottorikelkkauraluvat, Käsiarren tupien varaukset ja vaaimet, myymälä, jätteiden lajittelupiste.

### Kilpisjärvi Visitor Centre

Kilpisjärvi Visitor Centre serves hikers, travellers, fishers, and rovers of the Nordkalott Trail. The permanent exhibition of Kilpisjärvi Visitor Centre, 'On the Edge of the Caledonides', introduces the Malla Strict Nature Reserve, Saana Nature Reserve areas and Käsiarren Wilderness Area as well as the residents of Kilpisjärvi. The Visitor Centre also provides topographical maps, fishing and snowmobile track permits, reservations and keys to huts in the Käsiarren Wilderness Area, a shop and a waste sorting point.

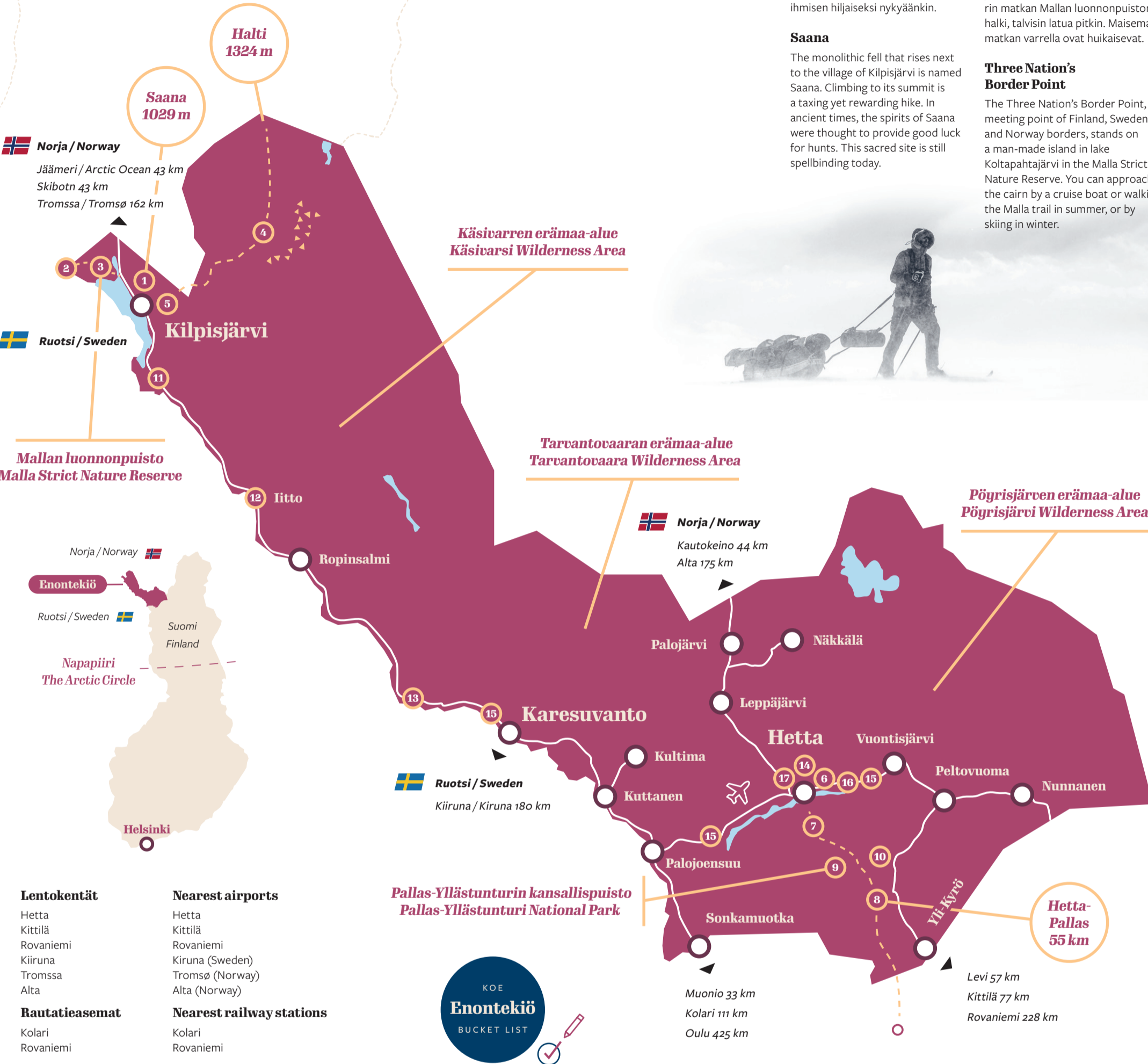


### Tunturi-Lapin luontokeskus

Tunturi-Lapin luontokeskuksessa asiakaspalvelumme opastaa Pallas-Yllästunturin kansallispuistoon ja sen hienoimmille retkeilyreiteille. Luontokeskuksen maksuton 'Vuovijūš - Kulkijat' -näyttely perehdyttää saamelaiskulttuuriin ja tunturiluontoon. Samalla voit vierailta vaihtuvassa taidenäyttelyssä. Myymälästäme hankit kartat ja paikalliset tuotteet, ja voit nauttia kahvilan herkuista päivän lehtiä lukiessasi. Luontokeskus on esteetön ja sopii myös lapsiperheille.

### Fell Lapland Visitor Centre

At the Fell Lapland Visitor Centre, our customer service will help you find your way around the Pallas-Yllästunturi National Park and its finest hiking routes. The Visitor Centre's free 'Vuovijūš - Kulkijat' -exhibition introduces you to Sámi culture and fell nature. You can also visit the changing art exhibition. We offer maps and local products in our shop, and you can enjoy the café's treats while reading the daily newspapers. The Visitor Centre is accessible and suitable for families with children.



Lentokentät	Nearest airports
Hetta	Hetta
Kittilä	Kittilä
Rovaniemi	Rovaniemi
Kiiruna	Kiiruna (Sweden)
Tromssa	Tromsø (Norway)
Alta	Alta (Norway)

Rautatieasemat	Nearest railway stations
Kolari	Kolari
Rovaniemi	Rovaniemi

## Tiesitkö Enontekiöstä?

### Meillä on...

- kymmenen kertaa enemmän poroja kuin ihmisistä
- neljä erämaa-alueita, Pallas-Yllästunturin kansallispuisto ja Suomen vanhin luonnonpuisto Malla
- eniten tuntureita Suomessa ja kaikki yli 1000-metriset huiput pinta-alasta vesistöä yli 400 km<sup>2</sup>
- kaksi virallista kieltä, suomi ja pohjoissaame
- yhteistä rajaa Ruotsin ja Norjan kanssa noin 450 km

## Did you know about Enontekiö?

### We have...

- 10 times as many reindeer as people
- 4 wilderness areas, a national park and a nature reserve
- most of the fells in Finland and all the over 1000 meter summits
- over 400 km<sup>2</sup> lakes and rivers
- two official languages, Finnish and Sami
- around 450 km shared border with Norway and Sweden



[matkailu.info@enontekio.fi](mailto:matkailu.info@enontekio.fi)  
[enontekiolapland.com](https://enontekiolapland.com)  
[enontekio.fi](https://enontekio.fi)

**ENONTEKIÖ**  
ARCTIC LAPLAND

### Lähde eväretkelle Go hiking

### Kokeile maastopyöräilyä Try mountain biking

### Hiihdä tai lumikenkäile Try skiing or snowshoeing

### Bongaa poro (tai monta!) See a reindeer (or many!)

### Melo tai SUPpaile Try a kayak or SUP

### Lähde rekiajelulle Have a sleigh ride

### Ota selfie tunturin huipulla Take a selfie on the top of a fell



### Jyppyrä

Jyppyrä rises about 400 m above sea level next to the village of Hetta. From the top you can admire the Ounastunturi fells and take a break by the campfire. A marked trail leads from the Fell Lapland Visitor Centre to the top. There are several other marked trail and ski tracks around Jyppyrä as well.



### Lintutorni

Lintutornilla näet tyypillisiä Lapin lintuja ja tempaudut mukaan niiden elämään kiihkeässä arktisessa kesässä.

**Markkinajänkkä lintutorni:** 7 km Karesuvannosta pohjoiseen.  
**Sotkajärven lintutorni:** 18 km Hetan keskustasta Palojoensuuun päin (tien 93 pohjoispuolella).  
**Yrjö Kokko -lintutorni:** 9,5 km Tunturi-Lapin luontokeskuksen risteyksestä tietä 956 Vuontisjärvelle päin.

### Bird Watching Towers

Bird Watching Towers are good places to observe the life of the typical birds of Lapland during the short but intense arctic summer.

**Markkinajänkkä tower:** 7 km north of Karesuvanto.  
**Sotkajärvi lake tower:** 18 km towards Palojoensuu from Hetta on Highway 93 (on the north side of the road).

**The Yrjö Kokko tower:** 9,5 km from Fell Lapland Visitor Centre intersection towards Vuontisjärvi on the road 956.

### Kiipeä lintutorniin Visit a bird watching tower



### Enontekiön Kotiseutumuseo

Kotiseutumuseon rakennukset kuvastavat enontekiöläistä asutusta 1900-luvun alusta. Alueen historia on kuitenkin paljon pidempi, sillä museo- ja asutus on asuttu jo 5000-7000 vuotta sitten. Kotiseutumuseon pihapiiri on avoinna kesäisin ja se sijaitsee Hetan keskustasta kolme kilometriä itään päin, kohti Vuontisjärveä.

### Enontekiön Local History Museum

The buildings of our local history museum depict life here in early 19th century. The region's history goes much further back than that though, as people have been living here for up to 7000 years. The museum yard is open in the summertime. Drive 3 km east towards Vuontisjärvi from Hetta.



### Enontekiön kirkko

Vaikka itse sanomekin, Enontekiön kirkko Hetassa on kauneimpia Suomessa. Se on myös Museoviraston määritelmän mukaan valtakunnallisesti merkittävä rakennettu kulttuurirymppäristö.

### Enontekiön Church

Enontekiö Church in Hetta might well be the most beautiful church in Finland. It is also a nationally significant built heritage site.

JAA SEIKKAILUSI  
**#enontekiolapland**  
SHARE YOUR ADVENTURE

### Maista pohjoisen marjoja Taste the arctic berries