

Enontekiö neulepaita

SUUNNITTELIJA: Johanna Visala

KOKO: XS(S)M(L)XL(XXL)

VALMIIN NEULEEN MITAT: vartalon ympäryys 93(100)107(113)120(126) cm, neuleen pituus keskellä takana 56(58)60(62)64(66) cm ja hihan sisäpituus 42(43)44,5(45,5)47(48) cm.

LANGANMENEKKI: Novita 7 veljestä (75 % villa, 25 % polyamidi, 100 g = 200 m).

(170) laivasto 400(400)500(500)600(600) g

(011) valkoinen 200(200)200(300)300(300) g

(355) turkoosi 100(100)100(200)200(200) g

(302) yrtti 100(100)100(100)100(100) g

PUIKOT: 40, 60 ja 80 cm:n pyöröpuikot 4 mm ja 3,5 mm sekä sukka puikot 4 mm ja 3,5 mm.

TIHEYS: 18 s ja 24 krs sileää neuletta paksummilla puikoilla = 10 x 10 cm. Huom! Testaa tiheys mallitilkulla ja neulo tarvittaessa paksummilla puikoilla.

MALLINEULEET: Joustinneule suljettuna neuleena: *neulo 1 o, 1 n*, toista *-*. Sileä neule suljettuna neuleena: neulo kaikki kerrokset oikein. Kirjoneule: neulo sileää neuletta ruutupiirroksen mukaan.

HUOMIOITAVAA: Pusero neulotaan suljettuna neuleena alareunasta pääntielle ja lopuksi ommellaan kainaloihin jäävät saumat.

HELMA

Luo turkoosilla 3,5 mm pyöröpuikolle 168(180)192(204)216(228) s. Neulo 1 o, 1 n -joustinneuletta suljettuna neuleena 5(5)5,5(5,5)6(6) cm. Vaihda työhön 4 mm puikot.

Aloita kirjoneule suljettuna neuleena I ruutupiirroksen 1. kerrokselta. 6 s:n mallikerta toistuu kerroksella yhteensä 28(30)32(34)36(38) kertaa. Neulo I ruutupiirroksen kerrokset 2-5. Neulo sitten laivaston värisellä langalla sileää neuletta 13(14)15(16)17(18) kerrosta. Neulo I ruutupiirroksen kerrokset 19-27 (vihreä raita). Neulo laivaston värisellä langalla sileää neuletta 13(14)15(16)17(18) kerrosta. Neulo I ruutupiirroksen kerrokset 8-16 (turkoosi raita). Neulo laivaston värisellä langalla sileää neuletta 13(14)15(16)17(18) kerrosta. Neulo I ruutupiirroksen kerrokset 19-27 (vihreä raita).

Neulo laivaston värisellä langalla sileää neuletta 7(6)5(4)3(2) kerrosta ja vielä seuraava kerrosta, kunnes kerroksella on jäljellä 6 s. **Päätä** 12 s kädentietä varten. Neulo 72(78)84(90)96(102) s (= takakappale). **Päätä** 12 s toista kädentietä varten. Neulo loput 72(78)84(90)96(102) s (= etukappale).

Jätä s:t odottamaan ja neulo hihat.

HIHA

Luo turkoosilla 3,5 mm sukka puikoille 42(42)44(44)46(46) s. Neulo 1 o, 1 n -joustinneuletta suljettuna neuleena 8(8)8,5(8,5)9(9) cm. Vaihda työhön 4 mm puikot. Neulo 1 kerros oikein ja **lisää** samalla 6(6)10(10)14(14) s tasaisin välein = 48(48)54(54)60(60) s. Tee lisäykset neulomalla silmukoiden välinen lanka kiertäen oikein. Neulo vielä 4(4)5(5)6 krs sileää neuletta.

Aloita kirjoneule suljettuna neuleena I ruutupiirroksen 1. kerrokselta. 6 s:n mallikerta toistuu kerroksella yhteensä 8(8)9(9)10(10) kertaa. Neulo I ruutupiirroksen kerrokset 2-5. Neulo sitten laivaston värisellä langalla sileää neuletta ja **lisää samalla 2 s**: neulo kerroksen alusta 1 o, lisää 1 s, neulo oikein, kunnes jäljellä on 1 s, lisää 1 s ja neulo 1 o. Neulo 5(6)6(7)7(8) välikerrosta sileää neuletta ja toista seuraavalla kerroksella lisäykset samoissa kohdissa. Neulo 5(5)6(6)7(7) välikerrosta ja toista taas seuraavalla kerroksella lisäykset. Laivaston värisessä raidassa on nyt yhteensä 13(14)15(16)17(18) kerrosta ja hihassa on 54(54)60(60)66(66) s.

Neulo I ruutupiirroksen kerrokset 19-27 (vihreä raita). Neulo laivaston värisellä langalla sileää neuletta 13(14)15(16)17(18) kerrosta ja toista lisäykset samalla tavalla kuin edellisen laivaston värisen raidan kohdalla = 60(60)66(66)72(72) s.

Neulo I ruutupiirroksen kerrokset 8-16 (turkoosi raita). Neulo laivaston värisellä langalla sileää neuletta 13(14)15(16)17(18) kerrosta ja toista lisäykset samalla tavalla kuin edellisen laivaston värisen raidan kohdalla = 66(66)72(72)78(78) s.

Neulo I ruutupiirroksen kerrokset 19-27 (vihreä raita). Neulo laivaston värisellä langalla sileää neuletta 1 kerros ja **lisää** samalla 0(0)0(2)2(2) s kuten edellä = 66(66)72(74)80(80) s. Jatka sileää neuletta 6(5)4(3)2(1) kerrosta. Neulo vielä seuraavaa kerrosta, kunnes kerroksella on jäljellä 6 s. **Päätä** 12 s kädentietä varten. = 54(54)60(62)68(68) s. Jätä silmukat odottamaan ja neulo toinen hiha samoin.

KAARROKE

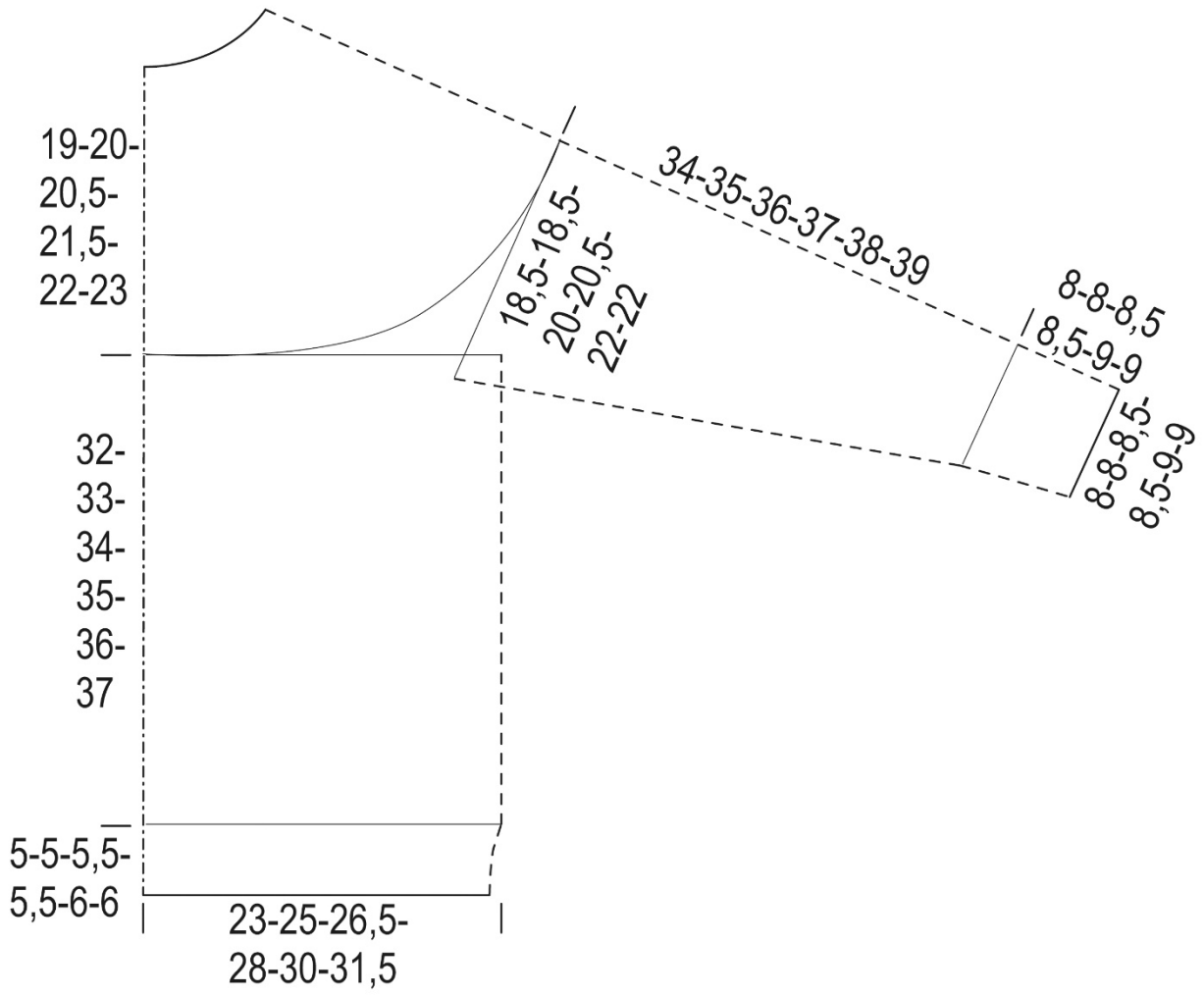
Ota pitkälle 4 mm pyöröpuikolle takakappaleen 72(78)84(90)96(102) s, hihan 54(54)60(62)68(68) s, etukappaleen 72(78)84(90)96(102) s ja toisen hihan 54(54)60(62)68(68) s = 252(264)288(304)328(340) s. Jatka sileää neuletta laivaston värisellä langalla 1(3)5(7)9(11) kerrosta **lisää** samalla viimeisen kerroksen aikana 0(0)0(8)8(20) s tasaisin välein. Kaarrokkeella on nyt 252(264)288(312)336(360) s.

Aloita kirjoneule suljettuna neuleena II ruutupiirroksen 1. kerrokselta. 12 s:n mallikerta toistuu kerroksella yhteensä 21(22)24(26)28(30) kertaa. Neulo ruutupiirroksen kerrokset 2-7. **Kavenna** 8. kerroksella 21(22)24(26)28(30) s eli 1 s jokaisen mallikerran kohdalla ruutupiirroksen osoittamissa kohdissa. Neulo ruutupiirroksen kerrokset 9-28 ja **kavenna** samalla kerroksilla 12, 16, 20, 28 ruutupiirroksen osoittamissa kohdissa. Vaihda lyhyempiin puikkoihin puikkojen jäädessä pitkiksi. Neulo sileää neuletta laivaston värisellä langalla 0(0)1(2)3(4) kerrosta (= kokojen M(L)XL(XXL) ylimääräiset kerrokset). Jatka sitten kirjoneuletta ruutupiirroksen 29. kerrokselta. Neulo kerrokset 30-41 ja **kavenna** samalla kerroksilla 32, 36 ja 39 ruutupiirroksen osoittamissa kohdissa = 84(88)96(104)112(120) s.

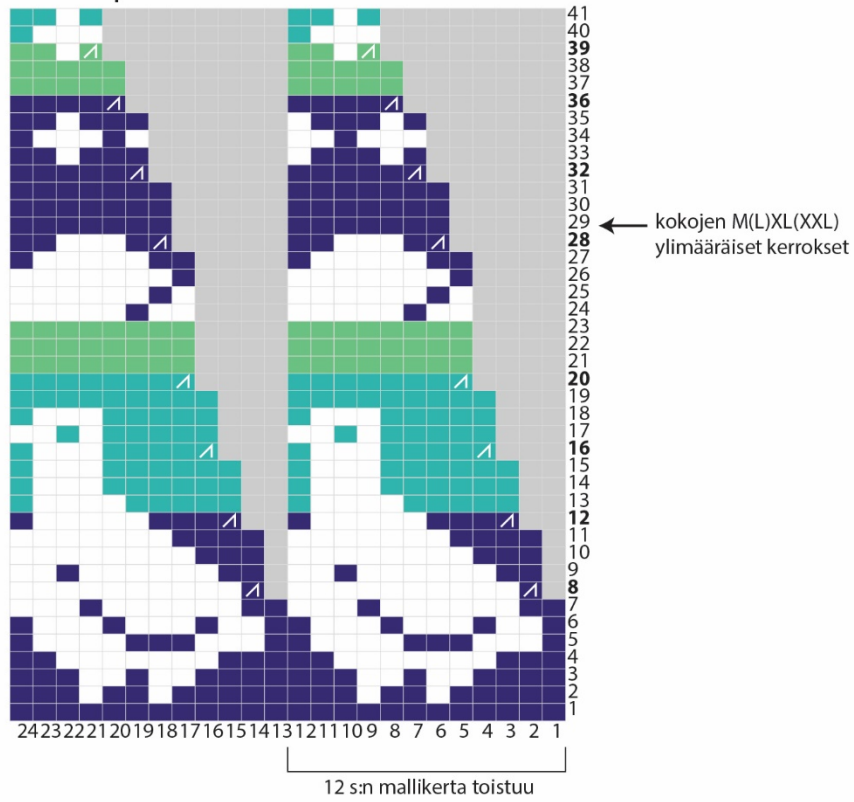
Neulo 1 kerros sileää oikeaa turkoosilla ja **kavenna** samalla 6(8)12(16)20(24) s tasaisin välein = 78(80)84(88)92(96) s. Vaihda työhön 3,5 mm puikot. Neulo 5 cm 1 o, 1 n -joustinneuletta ja **päätä** sitten s:t joustinta neuloen.

VIIMEISTELY

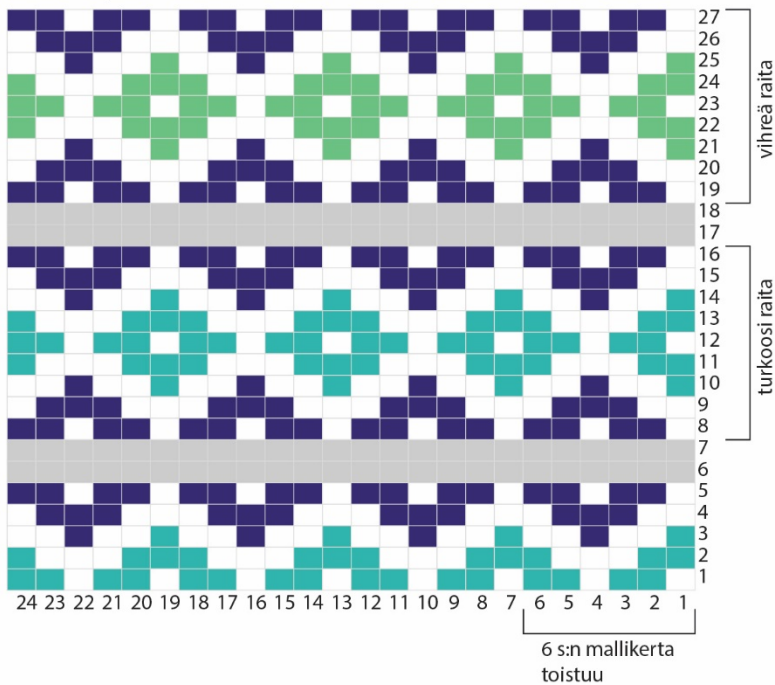
Ompele kainaloihin jäävät saumat. Aseta pusero alustalle nurja puoli päällepäin, kostuta sumuttamalla ja anna kuivua tai höyrytä kevyesti.



II Ruutupiirros



I Ruutupiirros



- Valkoinen
- Laivasto
- Yrtti
- Turkoosi
- ei silmukkaa
- ↗ neulo kaksi silmukkaa oikein yhteen